

わかやま
結婚・子育て応援企業同盟

事例紹介BOOK

和歌山県は仕事と子育ての両立を応援しています。



I N D E X

- 01 わかやま結婚・子育て応援企業同盟とは
- 02 行政の結婚・子育てサポート体制
- 03 男性の家事・育児への参加の重要性
- 04 (株)アワーズ
- 06 (株)紀陽銀行
- 08 協和プレス工業(株)
- 10 (株)藤原農機
- 12 (株)松谷佛具店
- 14 (福)美熊野福祉会
- 16 (株)サカタ製作所
- 18 (株)シンコーメタリコン
- 20 参加企業・団体一覧

参加企業インタビュー

働き方改革インタビュー

※企業紹介は50音順

わかやま結婚・子育て応援企業同盟とは

仕事と子育てが両立できる社会の実現に向けて、行政と企業が連携し、結婚や子育てについての社会気運の醸成を図ることを目的として、平成29年9月に発足したのが『わかやま結婚・子育て応援企業同盟』です。



同盟への参加要件

1 「結婚や子育てをしようとする社員が、安心して、充実した結婚・子育て生活を送れる企業である」ことを宣言する。

2 育児・介護休業法の制度を就業規則に明記するとともに、全社員に対して、理解を深める研修等を定期的実施している。

3 次のような、結婚や子育てをしやすい職場環境を整え、全社員に周知している。

- 【育児休業などを取得する社員の仕事が、他の社員の過大な負担とならないよう、仕事の分担や人員配置の変更を行う環境を整えていること】
- 【育児休業から仕事に復帰する際は、面談を行い、仕事内容や配属先など本人の希望を聞き、尊重すること】
- 【育児休業の取得や仕事復帰への不安、職場でのハラスメントなどを安心して相談できる窓口を設置していること】
- 【結婚により配属先の配慮が必要になった場合は、本人の希望を聞き、尊重すること】

活動の様子



参加企業の証として
ぎいちゃんぬいぐるみ
卓上のぼりを
配布します!



行政の結婚・子育てサポート体制

わかやま出会いの広場

結婚したいという気持ちはあるけれど、なかなか理想の相手と巡り会えないという独身の方々に、県が婚活イベントを主催したり、様々な形で縁結びを応援する「わかやま婚活応援隊」、「わかやま結婚サポーター」などの事業を行っています。



子育て世代包括支援センター

妊娠期から子育て期にわたるまで、様々な悩みを気軽に相談できる総合的なワンストップ窓口です。保健師や助産師などの専門職を配置し、様々な相談への対応や情報提供、関係機関との連絡調整などを行います。

紀州っ子いっぱいサポート

県と市町村が協力し、2人目以降の子供を養育されている家庭の経済的負担を軽減する事業を実施しています。

【保育料等の無償化】【一時預かり等の利用料の助成】
※所得制限などそれぞれ対象条件があります。市町村によって実施状況は異なりますので、ご確認ください。

在宅育児支援

県と市町村が協力し、公的支援を受けずに2人目以降の0歳の子供を在宅で養育されている家庭を対象にした支援制度を実施しています。※所得制限など対象条件があります。市町村によって実施状況は異なりますので、ご確認ください。

子育て支援パスポート

パスポートを提示すると、協賛店舗が事前に設定する割引や特典等の優待サービスを受けることができます。家族の絆を深めるとともに、社会全体で子育て家庭を応援する気運の醸成を図ることを目的として実施しています。



※連絡先等の詳細な情報は、ポータルサイト「わかやま子育ての広場」で確認して下さい。



多様なニーズに対応した支援

一時預かり
保育所等において、保護者の急病や緊急な用事、リフレッシュの時などのために、乳幼児を一時的に預かるサービスです。実施している保育所など、詳しくはお住まいの市町村にお問い合わせください。

放課後児童クラブ
保護者が昼間家庭にいない児童について放課後等に小学校や児童館などで過ごすことができるようになっています。

地域子育て支援拠点
公共施設や保育所など地域の身近なところで気軽に親子の交流や子育て相談、情報提供などを行っています。

病児・病後児保育
保護者の勤務の都合等により、病気の子供をみられない場合に、一時的に子供を預かる事業を実施しています。実施している保育所など、詳しくはお住まいの市町村にお問い合わせ下さい。

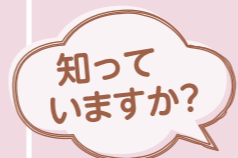
ファミリーサポートセンター
“育児の援助を受けたい人”(依頼会員)と、“育児の援助を行いたい人”(提供会員)が会員登録し、地域において相互に助け合う有償ボランティア組織です。市町村が設立し、会員の募集・登録、相互援助活動に関するコーディネート、アドバイス等を行っています。

きいちゃんの子育て応援広場
子育ての疑問はありませんか？
きいちゃんが24時間365日お答えします！

こんな疑問にお答えします！
寝かしつけや予防接種ってどうやって受けようかな？
保育園に通わせたいけど連絡の仕方分からない

QRコードを読み取って「きいちゃんの子育て応援広場」とお友達になっちゃおう！

LINEでいつでも解決！



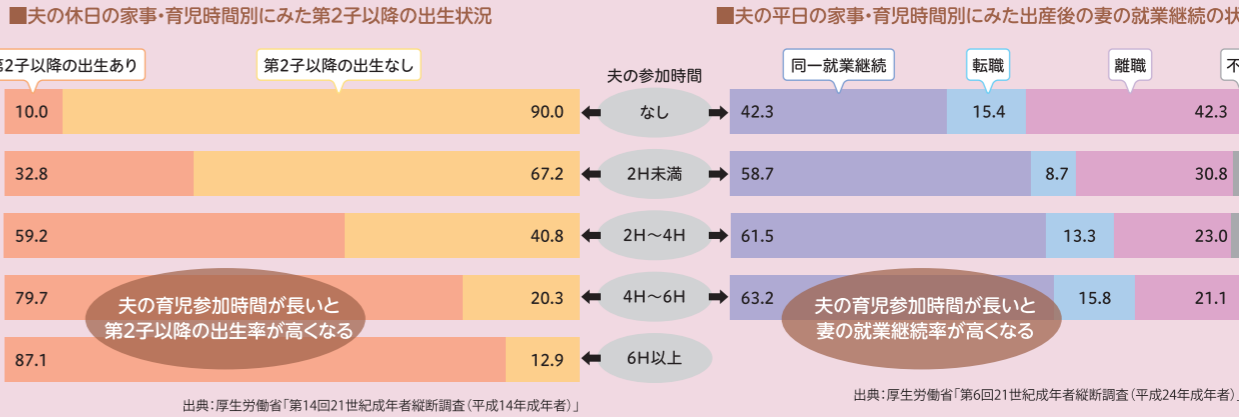
男性の家事・育児への参加の重要性



夫婦の共働きが増えた昨今、子育て家庭を取り巻く環境には色々な課題がありますが、家庭生活においては男女が家事・育児へ共同して参画することが重要と考えられます。それでは男性の家事・育児への参加によるプラスの影響と現状はどうなっているのでしょうか。

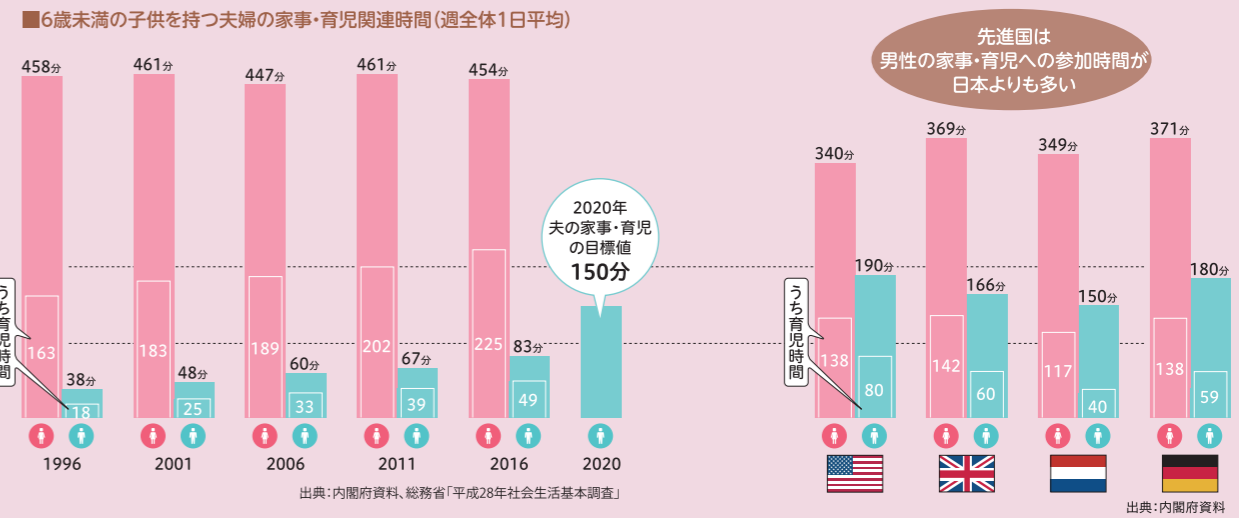
2人目以降の子供の出生・妻の同一就業継続には、夫の家事・育児が影響

夫の休日の家事・育児時間が長いほど、第2子以降の出生率が高くなり、夫の平日の家事・育児時間が長いほど、出産後の妻の同一就業継続割合は高く(妻の離職割合は低く)なる傾向です。

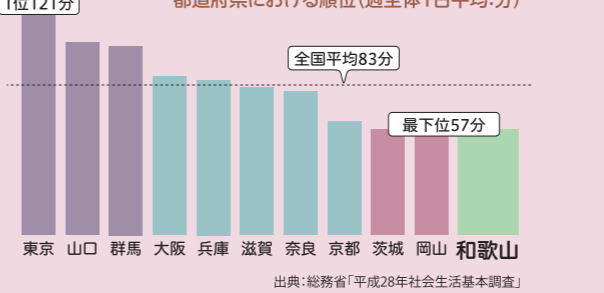


日本(和歌山県)の男性の家事・育児時間は短い

日本の男性の家事・育児時間は増加傾向ではあるものの、女性と比較すると1/5以下であり圧倒的に短く、世界的に見ても先進国の中で最低の水準にとどまっています。さらに各都道府県単位で見ると、和歌山県は全国最下位です。



6歳未満の子供を持つ夫の家事・育児関連時間の都道府県における順位(週全体1日平均)



企業同盟における取組内容



男性が育児に参加しやすい環境を作っていくために、男性の育児と仕事の両立を積極的に促進する企業の事例紹介を行うセミナーや、「イクメン・イクボス」推進につながるような出前講座・研修を実施しています。

2021年11月16日に開催されたセミナーの様子

ADVENTURE WORLD

株式会社 アワーズ 白浜事業所

株式会社アワーズは「“こころ”で“とき”を創るSmileカンパニー」のもと、陸、海、空の140種、1,400頭の動物が暮らす「こころにスマイル未来創造パーク」をテーマに掲げたテーマパーク「アドベンチャーワールド」を運営しています。「こころ」を大切に、関わるすべての人との大切な「とき」を共有することによって、永続的にホンモノの「Smile」を創造・提供し続けます。



社員のSmile（しあわせ）を第一に考え、現場の要望を社内改革に活かす



統轄部 総務課 セクションマネージャー 長井勝義さん

以前は出産時に育児休業を取得せず退職する社員がいましたが、働きやすい環境を整えれば、出産後もお母さんとしての目線を仕事に活かし、キャリアアップにもつながります。弊社は「ゲストや社会に対して、しあわせな“とき”=Smileを創るため、まず“社員のSmile”を創る」という理念の下、育児取得率向上のために様々な取組を行っています。令和2年4月からは

「女性活躍、仕事と家庭の両立支援に関する行動計画」に則り、半年に一度、育児休業などの休業制度に関する説明会を原則全社員に実施しています。

代表的なサポートは、平成30年4月に開園した企業内保育園「キラボシ」です。弊社は県外出身者が多く、身近にサポート

する方がいないケースがあり、育児休業を取得しても退職する方が若干いましたが、「キラボシ」開園後は出産・子育てを理由とした退職者はいません。対象年齢は0歳～2歳児で、定員は15名。社員（パート含む）である6名の保育士で対応しています。弊社は30歳までの若いスタッフが多いため、今後も利用する社員は増えてくると考えられます。

男性育児については、宮庄さんの取得以降少しずつ増え、今後も数名が取得予定です。育児利用者には、社員交流を目的としたアプリ「TUNAG（ツナグ）」の掲示板に、育児取得の良さについて書き込みをお願いしています。取得者の声を共有することで、男性社員の考え方も変わると期待しています。

業務に関しては6～7人のチーム制で、特定の社員にしかできない仕事はほとんどありません。育児休業の場合も、総務課主導の下、各チームや部署で仕事の量を考慮しながら、相互に助け合っています。個人に応じて事情は異なるので、あらゆる働き方に対応し、社員のワーク・ライフ・バランスに寄り添えるよう真摯に取り組んでいきたいです。

現場の声

育休制度を利用した 宮庄 潔さん(販売事業部 課長) 「後輩のために初めて育休を取得」

当初は里帰り出産の予定でしたが、妻が予定日の3カ月前から安静が必要になり、こちらで出産するため、弊社で初めて男性育休を取得しました。総務の方々に調べていただき、後進に続いてもらえるよう管理職である私が取得することに意義があったと思います。



育休制度を利用した 徳岡晃一さん(販売部フード課)・愛さん(統轄部総務課)夫妻 「育休活用で家族との時間を大切に」

(晃一さん) 妻の4度目の出産で初めて1カ月間育休を取得しました。子供3人と赤ちゃんの育児を妻1人では難しいと判断したのが理由です。宮庄さんのおかげで、忙しい時期でも関係なく取得して良いという社内の雰囲気も大きかった。不安なく妻をサポートできました。

(愛さん) 長女が産まれた際は、弊社に短時間勤務制度がなく、後輩のためにとお願いして制度を導入いただきました。現場の声に耳を傾けてくださる会社のありがたみを感じました。



解消したい課題

出産などによる女性社員の離職

- 職場環境の改善や各種制度導入が遅れていた。

課題への取組

現場の声を参考に、職場環境の改善および制度導入に尽力

- 育児短時間勤務の対象を「小学6年生」まで拡大。
- 同居する子供が「3歳」から「小学6年生」まで帰社時間を10分単位で短縮。
- 企業内保育園「キラボシ」の開園。
- 育休復帰支援プランを策定し、円滑な育休取得から職場復帰までを支援。

導入の成果

会社への定着率が高まり、社員のワーク・ライフ・バランスに貢献

- 男性社員の育休取得意識が芽生え、取得率が向上した。
- 育休復帰後のキャリアアップを考える社員が増えた。

子育て世代の定着率向上について導入成功のアイデア

● 「女性活躍、仕事と家庭の両立支援に関する行動計画」に則り、半年に一度、育児休業などの休業制度に関する説明会を実施。

● 働きやすい職場環境づくりに取り組むため、日頃から社員へのヒアリングを実施。意見交換しやすい雰囲気づくりを心掛け、社内環境の整備や、子育て世代への制度を充実させてきた。



課題解決までのプロセス

業種 動物園・水族館・遊園地および博物館の経営、飲食店および売店の経営 所在地 西牟婁郡白浜町堅田2399

TEL 0739-43-3333(代) 従業員 正社員340名(男女比50:50) ※2021年6月1日時点

結婚・子育てのための取組 育児休業、男性の育児休業、育児短時間勤務の対象拡大、企業内保育園の設置、有給の子の看護休暇



WEB <https://www.ms-aws.com/>



株式会社 紀陽銀行 きようぎんこう



金融インフラにとどまらず、多彩なソリューションビジネスを和歌山・大阪エリアで展開しています。「銀行をこえる銀行へ」をブランドスローガンに掲げ、お客様の期待や地域の壁をこえ、銀行という枠をこえることを目指します。

行員のワーク・ライフ・バランス実現のため 休暇・手当・研修など手厚いサポートを実施



人事部 人材開発担当
平安山(へんざん)千恵さん

かねてより弊行では全行員が安心して働くことができる職場環境づくりに努めてまいりました。2015年にはダイバーシティ推進室を新設し、ワーク・ライフ・バランスの実現に向けて様々な制度の導入、取組を実施しています。その中でも注力している取組の1つが子育て世代に対するサポートの充実です。2017年10月には育休取得可能期間を「お子様が2歳に達するまで」に延長し、育児短時間勤務制度の利用可能対象者については「お子様が小学4年生の始期に達するまで」に拡大するといった法定以上の制度を整えています。また、男性行員に対しても育休制度を積極的に活用していただくよう様々な施策を実施した結果、2018年には男性行員の育休取得率が90%を超え、翌年には100%を達成しました。

男性行員の育休取得率向上の要因は大きく2つあります。1つ目の要因は2017年に作成した「ワーク・ライフ・バランスブック」

です。「ワーク・ライフ・バランスブック」にはライフイベント毎にどのような制度が活用できるかを制度利用者の体験談と共に掲載しており、その中で男性育休取得者の体験談も紹介しています。この冊子を全行員に配布したことで、制度活用の推進を図ることができました。2つ目の要因は、育休取得予定時期に関するアンケートの回答です。お子様が生まれたタイミングで人事部から各部店宛にアンケートを送付し、育休取得予定時期の回答を依頼しています。育休取得を本人に対して推奨するだけでなく、アンケートが上司宛に届くことで上司側も仕事と育児の両立に対する理解を深めるきっかけとなり、部店全体で育休取得者の仕事のフォローをしていこうという雰囲気も醸成できていることが取得率向上の要因となっています。

また、今年度からは育休取得前研修の対象者を男性行員にも拡大し家事・育児のサポートのポイント等を動画配信にて紹介するなど、新たな取組も始めています。今後もワーク・ライフ・バランスの実現を目指し、行員一人ひとりが「働きがいを感じ、人が輝く」組織づくりに取組んでまいります。

現場の声

男性育休制度を取得した 中西 強さん(経営企画部/主任)

「妻の大変さがよくわかる育児休業は取得すべき制度」

育休を取得したのは子どもが産まれてから5カ月の頃で、まだまだ妻も育児の負担が大きい時期でした。当時から私の周りには男女問わず育休を取得されている先輩方が多く、仕事の引継ぎのフォローだけでなく育休中のように家族と過ごすべきかのアドバイスをたくさんいただき、周囲のサポートのおかげで貴重な時間を過ごすことができました。毎日妻と子どもと一緒に過ごすことで、育児の大変さが身に染みてわかったことが育休中の一番の

気付きでした。この経験があったからこそ、育休復帰後も妻に寄り添ったサポートができるようになったと感じています。後輩へのアドバイスとしては、奥様と相談して育休の取得時期を決めること、周囲の先輩たちをしっかりと頼ってほしいことです。弊行は子育て世代への制度が充実していますし、仕事は周りの信頼できる方たちがみんなでフォローしていただけるので、安心して育休制度を活用し家族との時間を大切にしたいと思います。



解消したい課題

女性行員と比べると男性行員の育休取得率が低い

- 男性行員が育休制度を活用する風土が醸成できていない。
- 子育て世代が活用できる制度の認知不足。

課題への取組

制度の周知と活用しやすい風土の醸成

- 全行員に「ワーク・ライフ・バランスブック」を配布し、育休休業をはじめとする休暇や手当などに関する制度の周知に努める。
- 育休取得予定時期に関するアンケートの実施。

導入の成果

男性行員の育休取得率が100%達成

- 男性行員の仕事と家庭を両立する意識が向上。
- 男性育休取得を機に、職場でもサポート体制を強める機運が高まった。

制度活用向上に関する成功のアイデア

●「ワーク・ライフ・バランスブック」は、妊娠・出産・育児、介護などに関する休暇制度や勤務体制、手当などの一覧を制度利用者の体験談と共に記載した冊子。2017年に全行員に配布した後も新入行員研修をはじめ、育休取得前研修、職場復帰前研修など、各種制度を活用するタイミングの行員に配布し、制度の周知及び活用を促す。

●配偶者の出産に関する情報は、人事部に提出される出産祝い金などの申請により把握。育休取得は強制ではないものの、アンケートの送付により取得率が向上した。

課題解決までのプロセス

業種 金融業・保険業 本社所在地 和歌山市本町1丁目35番地 TEL 073-423-9111

従業員 2,164名(男性1,017名・女性1,147名) ※2021年3月末時点

結婚・子育てのための取組 育児休業取得可能期間の延長、男性の育児休業、配偶者出産休暇、育児短時間勤務の対象拡大、出産祝い金、保育料補助手当



WEB <https://www.kiyobank.co.jp/>

KYOWA 協和プレス工業株式会社 きょうわがれすこうぎょう

昭和38年12月創立。業務用空調機器や工作機械、情報通信機器で使用される金属プレス部品及び精密板金部品を製造しています。「ものづくりは、人づくり」をモットーに、高品質な「ものづくり」で社会貢献を目指しています。



子連れ出勤、男性育休など子育て世代の悩みにきめ細やかに対応し、環境改善に取り組む



管理部 部長 野村佑加さん

これまでの弊社は出産や育児をきっかけに離職する女性が多く、優秀な社員が継続して働けない社内環境であることに危機感を募らせていました。また近年増えている子育て世代の社員をサポートする必要性を強く感じていた矢先、「わかやま結婚・子育て応援企業同盟」への参加を機に、育休取得意識向上に着手しました。まず中間管理職に向けた育休取得の意識付けを行い、後輩社員が取得しやすい雰囲気づくりに努めました。直近の数年で女性における育休実績は4名。令和3年5月には、初めて男性社員が育休取得しました。

制度化は行っておりませんが、令和元年には女性社員の子連れ出勤を認めました。保育園が休園になる数日間、会社に

お子さんを連れてきてもらい、目の届く範囲で仕事ができるよう工夫しました。中小企業の良さは、問題が発生すれば柔軟に対応できる点にあります。個人の悩みに対しても、その都度、親身になって受け止めています。そうすると離職率も下がるのではと考えています。

働き方改革に関する取組として、令和2年4月より各部署でジョブローテーションを行い、作業の平準化に努めています。その人しかできない仕事が集中し負荷がかかると残業に偏りが生まれます。家族に急なトラブルが起こらないとも限りませんし、リフレッシュしたい時もある。そんな時、気軽に有給休暇を取得できるよう環境づくりに取り組んでいます。もちろん部署によって仕事内容も進め方も異なるので、そこは柔軟に考えています。

「社員一人一人が改善意識を持って行動することが会社をよくする」という長年にわたる弊社社長の教育が浸透し、社員は自発的に行動してくれています。そんな皆さんの頑張りに報いるため、社内環境を整えるのが私たちの役割だと思っています。

現場の声

育休制度を利用した 横出勇人さん(製造部・部品課)

「妻をサポートできて子供たちと過ごせたのは育休のおかげです」

本来なら里帰り出産の予定でしたが、コロナ禍の影響で移動が困難なため、3人目の子供はこちらでの出産になりました。そういう状況で出産後の妻が家事・育児を1人で担うのは厳しく、親からのサポートも望めなかったのが、育児休業を申請した理由です。制度については把握していたので、まず取得半年前に上司に相談しました。その後、引き継ぎについて話し合い、スタッフに仕事を教えました。育休は2カ月半いただきましたが、問題なく復

帰できたのは、会社の皆さんの理解や協力、周囲の温かい雰囲気があったことだと思います。僕たち夫婦は共働きなので普段から家事は分担していましたが、平日に帰宅が遅い僕は、育児といってお風呂に入れるくらい。家族みんなで貴重な時間を過ごすことができたのは、育休を取得したおかげです。



解消したい課題

優秀な人材がライフステージの変化により離職

- 育児休業取得についての取組に注力していなかったため、結婚・出産・育児を理由に退職する女性社員が多い。
- オンリーワンの業務を担う社員に仕事量が偏り、残業過多を招いた。

課題への取組

会社への定着率アップに向け、職場環境を改善

- 管理職に向けた育児休業取得の意識付け。
- 子連れ出勤の導入。
- 定期的にジョブローテーションを実施し、業務を平準化。
- 残業の偏りをなくすため、全社員の残業時間を月2度集計し情報共有。

導入の成果

職場環境が少しずつ改善され、働きやすい職場と感じている社員が増加

- 社員の定着率が向上した。
- 育児休業を取得する女性社員が増え、令和3年には男性社員が初めて取得。後輩への育休取得意識向上への一助となった。
- 出産・育児について積極的に上司に相談する女性社員が増え、キャリアアップの意識も高まった。

子連れ出勤制度について導入成功のアイデア



- 子供が過ごしやすいように会議室に保育マットを敷設。仕事用デスクも準備し、目の届く範囲で子供を遊ばせながら、母親も同じ部屋で仕事をを行った。

課題解決までのプロセス

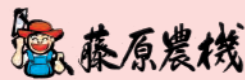
業種 精密板金・プレス加工 所在地 紀の川市長田中345-7 TEL 0736-73-3211

E-mail info@kyowa-p.co.jp 従業員 正規75名(男性50名・女性25名) / 非正規25名(男性10名・女性15名)

結婚・子育てのための取組 育児休業、男性の育児休業、短時間勤務、ジョブローテーション、子連れ出勤

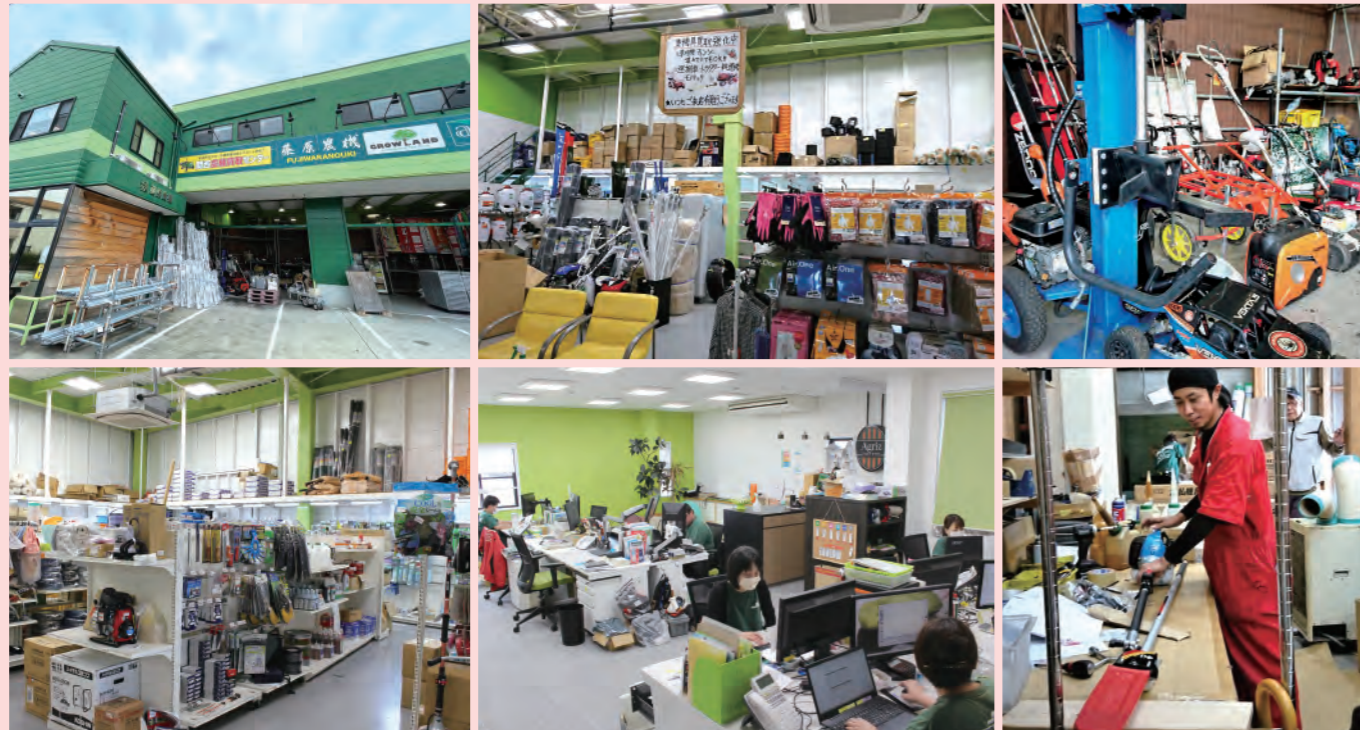
WEB <http://www.kyowa-p.co.jp/>





株式会社 藤原農機 ふじわらのうき

昭和22年に創業した農業機械を取り扱う販売店です。インターネット通販では、日本最大級の品揃えを誇る「アグリズ」を運営。「関西農機買取センター」では中古農機の国内再販・海外輸出に挑戦しています。



「仕事も家庭も充実させる」ことを大切に 男性への育児休業取得を積極的に推進



執行役員/シェアビジネス事業統括 東直斗さん

弊社は主に農業機械を取り扱うメーカーで、修理・メンテナンス、中古農機具の販売・買い取り、農機具のレンタルなどの事業を中心に展開しています。弊社では企業理念として「We Create Happiness/幸せの創造」を掲げ、顧客の幸せはもちろん、取引先や従業員の幸せを創造することが必要と考えています。就業規則の見直しやライフステージに応じた働き方を提示することにも取り組んでおり、なかでも積極的に取り組んでいるのが、育児休業の取得とサポートです。社員に子供が生まれた際は、育児取得制度の案内を上司が直接声掛けするなどして、育児と仕事の両立を促進しています。また女性だけでなく、男性の育児休業取得実績もあります。

社員が安心して育児休業を取得できるよう、周囲のスタッフで業務引き継ぎができるような雰囲気づくりと、業務フロー整備にも注力しています。またスムーズに職場復帰ができるよう、引き継ぎや復帰についての育児復帰支援プランを作成し、休業中は定期的な情報共有を行います。

今年の5月に男性社員が育児休業を取得しました。私も子供がいるのでその時の経験を話した上で育児取得を勧めました。彼は弊社における男性育児取得の3例目だったので、取得から復帰までの道筋はスムーズでした。結果として、社員はライフステージが変わる瞬間を迎える中で、社員が家族と向き合う時間を作ることができたと思っています。

「仕事も頑張るし、家庭も充実させる」というのが、弊社社長が最も意識するところで、育児休業制度はもちろん、就業規則の見直しや働き方改革などの見直しは常に行っています。その上で、顧客へのサービスの質を損なうことなく、社員のクオリティ・オブ・ライフ向上に貢献することが会社として大切な使命だと感じています。

現場の声

育児制度を利用した 谷口有輝さん(修理・サービス担当)

「育児取得実績のある会社のおかげで育児に専念できました」

育児を取得したのは子供が生まれてすぐ、期間は約3週間でした。男性でも取得できると上司に勧められたのがきっかけです。退院間際にバタバタしていた時でもあったので、僕がそばにいてくれて安心できたことと妻も喜んでくれました。育児中は想像以上に忙しく、妻の大変さも実感できました。たまに手伝う程度だった家事も、今はできることに取り組んでいます。育児で仕事を休むことに関しては、弊社は前例もあり、手順化されていたので不安

はなかったです。僕は現場のリーダーでしたが、会社で普段から使用しているチャットアプリで、家にいても仕事の進捗状況を把握し、必要があれば連絡を取り合っていたので完全に離れたわけではありませんでした。だから復帰後もスムーズに戻って仕事に打ち込めました。でも何よりサポートしてくれた会社の皆さんのおかげだと思っています。



解消したい課題

優秀な人材採用・確保を目指す上での改善点を常に検討

- 顧客や取引先の幸せを考えるには、まず従業員の幸せを創造することが必要だという方針。その上で「仕事も頑張るし、家庭も充実させる」という、社員に対する社長の思いから、職場環境の見直しについて常に意識している。

課題への取組

より働きやすい職場をめざすため、職場環境を改善

- 育児復帰支援プランを策定し、円滑な育児取得から職場復帰までを支援。
- 在宅勤務制度の導入により県外在住社員を雇用。
- 繁忙期と閑散期の差が激しいため、正社員の長期休暇制度、年間休日制度の導入を採用。
- 有事の際にはリモートワークの活用も検討。

導入の成果

仕事と家庭を両立したクオリティ・オブ・ライフの充実

- 育児休業を取得した社員は家族と向き合う時間が増え、配偶者との理解が深まった。また育児取得者の不在による既存スタッフのスキルアップに繋がった。
- 長期休暇制度の導入により、心身のリフレッシュや個人的な長期研修参加に活用するなど、自分磨きの時間を上手く活用する社員が増えた。

育児休業取得における導入成功のアイデア

- 育児休業取得促進のためのポスター掲示及び社内アナウンスによる従業員への周知を実施。また上司から直接声をかけることにより「取得して良い」という安心感を与えた。
- 育児休業取得に際して、スタッフ間の業務共有を徹底し、スムーズに復職できるよう配慮。



課題解決までのプロセス

業種 農機具販売・買取・レンタルなど 所在地 日高郡みなべ町北道150-2 TEL 0739-72-2050

E-mail info@fujinori-nouki.com 従業員 正規19名(男性12名・女性7名) / 非正規10名(男性5名・女性5名) ※2021年10月時点

結婚・子育てのための取組 育児休業、男性の育児休業、短時間勤務、テレワーク、年間休日制度

WEB <https://company.fujinori-nouki.com/>



株式会社 松谷佛具店

株式会社 **松谷佛具店** まつたにぶつぐてん



日本唯一の国産位牌メーカーとして、手づくりの位牌を製造して約100年。高野位牌の伝統を大切に、各宗派で使用する位牌や新スタイルの位牌を創作しています。「心と技の品格」を基本理念に、職人が思いを込めて取り組みます。

従業員を大切に作る企業風土を継承し、みんなが幸福になる未来へとつなげる



常務取締役 松谷和亮さん

私たちが製作する位牌は国産にこだわり、職人たちが一つ一つ心を込めて作っています。しかし位牌を作り続ける責務を全うするには、技術を次世代に受け継がせる必要があります。そのためにも人材の確保・育成が重要課題で、男女、年齢にかかわらず働きやすい環境整備に長年取り組んでいます。令和3年5月には、橋本市の企業で初めて厚生労働省認定「えるぼし」の2つ星認定を受けました。

弊社は創業以来、女性の社員やパート、とりわけ母親という立場の方が多く、出産や育児の大変さや辛さを理解しています。ですから育児中の女性に対しては、他の従業員たちが自主的にサポートしています。また体調不良などの問題が発生

した場合は、会社として柔軟に対応しています。昔から地域のお母さん方に支えていただいている、女性に優しい環境ですから育休明けでも安心して復帰する方が多いです。これは女性が大半を占める弊社の企業特性だと思っています。

有給の育休制度を作ったきっかけは、社員であるFさんの奥様が妊娠されたと聞いたためです。また男性育休取得を奨励する国の方針を知り、弊社としても取得奨励を検討していた時期でもありました。私も育児の前後がどれだけ大変か身をもって経験してきたので、彼が取得できるタイミングに間に合うよう取り組みました。制度内容は出産後8週間以内に任意で2日間の育休を有給で取得できるというものです。お産直後の時期にFさんがそばにいたことで奥様も心強かったと思います。

弊社では社員に対して「物心両面の幸福を追求し、勤めてよかったと思えるようにする」という基本方針があります。社員を幸福にするという思いを大切に、今後も社内制度の構築に取り組んでまいります。

現場の声

育休制度を利用した Fさん(木地場所属)

「男性育休取得第1号として、育休の重要性を後輩に伝えたい」

出産後の妻の体調が安定せず、補助が必要だったため、令和3年7月の退院時に育休を取得しました。その時はお義母さんが来てくれたので、育休中の2日間は、基本的な育児の方法を教わりました。仕事の後だと忙しくてできなかったと思うので、その時間は大きかったです。現在も帰宅後の沐浴やおむつの交換、授乳などは僕が行っています。休

暇中の業務の引き継ぎは早くから準備し周囲のサポートもあり支障は出なかったようです。また社員の皆さんが「奥さんとお子さんが大事ですよ。」と声をかけてくれたのも嬉しかった出来事でした。今後、育休取得を考えている後輩がいれば迷わず勧めたいと思います。



解消したい課題

ライフステージの変更による離職

- 若い社員や女性が多く活躍する会社のため、ライフステージの変更などをきっかけとした離職を避けたかった。

課題への取組

入社して良かったと思える職場づくりの徹底

- 「えるぼし」認定に向け、女性活躍推進に関する取組の実施。
- 有給の育休休業制度の導入。
- 家庭の事情(育児・介護など)による遅刻・早退に対して柔軟に対応。

男性育休取得について導入成功のアイデア

- 男性社員の妻が妊娠したと聞いた段階で、育休制度の有給化を検討。トップダウンによる制度検討および制度化のため、スムーズな取得につながった。



導入の成果

社員が働きやすい職場として結束力が高まった

- 厚生労働省認定「えるぼし」2つ星認定。
- 近年、若い男性社員が増え、令和3年には男性社員が初めて育休を取得。後輩への育休取得意識向上への一助となった。



業種 位牌製造、卸販売及び仏壇仏具の小売販売 所在地 橋本市妻3-6-3 TEL 0736-32-0202

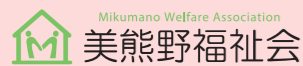
E-mail ihai@ma2tani.co.jp 従業員 正規72名(男性21名・女性51名) / 非正規15名(女性15名)

結婚・子育てのための取組 育休休業、男性の育児休業、有給の育児休業、出産時のお祝い金



WEB <https://www.ma2tani.co.jp/>





社会福祉法人 美熊野福祉会 みくまのふくしかい

和歌山県新宮市を拠点に、重度の知的障害、自閉症の方、盲・ろう・身体などの重複障害のある方々を受け入れる施設として昭和62年設立。現在は入所・通所施設、相談支援事務所、就労支援施設、ワークランドそら及び「カフェそら」を運営しています。



子育て制度の周知を徹底し、男性育休取得がアップ 働きやすい職場で、さらなる地域貢献に寄与



理事長 森常夫さん

平成27年の組織改革により事務局を法人本部として独立させたことをきっかけに、職場環境の改革に乗り出しました。我々のような業界を希望する人たちは多くありません。働きやすい職場環境を整備することにより、離職を防ぎ、新規雇用の増加を含めた優秀な人材確保を目指しています。

そのなかで、近年増えてきた子育て世代のサポートを考えていました。女性に関しては昔から育休取得が恒常化しており、取得率はほぼ100%を誇ります。職場復帰後も雇用形態の変更はありますが、多くの方に就業継続していただいています。一方で男性社員の育休取得率はひと桁だったため、育休取得を推進し、奥様の出産、育児という大切な時期に、一緒に過ごしてい

ただきたかった。そこで本部の職員が男性育休制度に関するチラシを作成して全職員に周知を徹底しました。育休中は収入が完全になくなるというイメージもあったようですし、制度自体を知らない男性職員も多かった。その結果、直近3年間で男性の育休取得率は27%まで向上し、今年度中に2名が取得予定です。

令和2年11月からは、子供がいる社員に適用していた育児短時間勤務の対象を就学前までに（従来は3歳まで）拡大しました。かつて育児が大変で正社員から非常勤への変更を申し出た職員がいたこともあり、実践しました。また就学前の子供がいる希望者については、日勤のみとする制度も5年以上前から実施しています。その他、働き方改革の一環として、毎週金曜日をノー残業デーに設定、周知することにより職員の意識が変わり、結果として残業時間が3割程度減少しました。またハラスメント相談窓口を設置することにより、職場環境の改善に効果がありました。今後は女性におけるキャリア形成のサポートや職員の意識改革などにより、さらなる職場環境の改善に注力し、地域社会への貢献に尽力していきたいと思ひます。

現場の声

育休制度を利用した あかる 中村明さん(相談支援専門員)

「妻の負担を減らしてあげたくて、育休を取得しました」

育休取得は2018年4月から2カ月間、2人目の子供が産まれた時でした。1人目の出産時は取得しなかったのですが、ある時に男性職員が育休を取得したと聞いたため、次の子供が産まれることがあれば取得したいと思っていました。前回の育児では、妻が大変な思いをしたので、自分も育児を担って彼女の負担を軽減したかったのが一番の理由です。子供が産まれる前から共働きだったので家事はシェアしていましたし、2人目の子供というこ

とで、育児もできていたと思います。私の主な業務は利用者の生活支援ですが、基本的にはチームで支援しているので、個人の業務のみ同僚に引き継ぎました。育休取得については上司も前向きに捉えてくださり、周囲のサポートも得られました。もし後輩が育休について迷っていたら、給付金制度も活用できますし取得を勧めます。



解消したい課題

子育て関連の環境整備が不十分だった

- 昔は現場の職員が事務を兼ねていたため、職場における制度作りが困難だった。
- 女性の育休取得は約100%だったが、男性についてはほとんど取得されていなかった。

課題への取組

法人本部として独立した事務局が職場環境改善に注力

- 育児短時間勤務の対象を「3歳」から「就学前」までに拡大。
- 希望者には就学前までは日勤とする。
- 毎週金曜日にノー残業デーを設定。
- ハラスメント相談窓口を設置。

導入の成果

子育て世代に優しい職場と感じている社員が増加

- 育児短時間勤務の拡大により柔軟な勤務が可能となり、育児との両立ができるようになった。
- 今年度中に男性職員2名が育休を取得予定。
- 令和元年から2年において、1人あたりの月平均残業時間が3割程度減少。

男性育休制度について導入成功のアイデア

- 男性育休制度について詳しく解説したチラシを本部で作成し、全職員に配付。給付金制度や短時間勤務などについて記載した内容で、制度自体を知らなかった男性職員にも、わかりやすく伝わった。積極的な制度活用を呼び掛けた結果、直近3年間で男性育休取得率は27%まで向上した。



課題解決までのプロセス

業種 社会福祉事業・障害者(児)支援施設運営 所在地 新宮市佐野1026-1 TEL 0735-31-3701

E-mail info@mikumano-fukushikai.or.jp

従業員 正規113名(男性65名・女性48名) / 非正規58名(男性13名・女性45名)

結婚・子育てのための取組 育休休業、男性の育児休業、育児短時間勤務の対象拡大、出産祝い金 WEB https://mikumano-fukushikai.or.jp/



仕事と子育て両立支援のために 経営トップが実践した働き方改革

仕事と子育てを両立しながら、社員がいきいきと働き続けることができる職場環境づくりを推進、成果を収めている県外企業の成功事例を紹介します。

株式会社 サカタ製作所
坂田 匠 代表取締役社長

従業員の働きがいを目指して、育児休暇取得率100%を実現。
「育休明けの社員は、みんな『いい顔』してますよ」



以前の当社では、各部署が長時間残業を前提とした業務計画に基づき各自仕事を行い、残業を評価していました。また業務の属人化が常態化しており、気軽に休暇取得できない状況でした。でもそれでは会社の成長は望めませんし、社員もその家族も幸せになれないと気づき、2014年から働き方の見直しに着手しました。「会社をよりよくすることは、社会に対する義務であり、社員とその家族の幸福に繋がる」という考えのもと、私自身のメッセージとして、たとえ売り上げが落ちて、利益が下がっても、納期が間に合わなくても「残業ゼロを達成すること」を宣言しました。

具体的には、まず「会社方針通知書」を発行し、全社員に対して残業に対する考え方の意識統一を行いました。そして「この人でなければできない」という仕事をなくすため「業務の属人化解消」に着手しました。製造現場はもちろん、総務や経理のような事務部門も同様です。また改善活動(工場の生産現場の作業効率や安全性の確保を見直す活動)は、19~21チームで就業時間中に行いました。会社方針で就業時間中に行う活動

ですから、その達成度を人事考課にも反映し、年2回行う改善活動報告会でも残業ゼロへの取組を高く評価しました。これらの取組により、改善目標を掲げてから1年で「残業ゼロ」を達成しました。

それと共に、男性育児取得率100%への取組を推進しました。育休制度そのものは2015年からありましたが、本格的に導入したのは2017年です。その頃、育休取得したいという製造部の男性社員から「育児休業を取得したいが、前例がないので職場の雰囲気ができあがっていない」「取得したいけど時期的に忙しいし、周囲に迷惑がかかる」などの声が挙がりました。部署の職長や周囲の社員に直接聞いてみると、育児休業の取得は行うべきとの考えでしたし、仕事のフォローも可能だと快諾してくれました。そこで当社では、ここでも「業績が落ちて構わない」と明言し、「男性育児休業の定着」を宣言しました。具体的には対象となる全社員に対して、担当取締役や直属の上司から14日以上の子育て取得するよう面談を行うと共に、育休に関する各種制度の説明を実施し、育休取得時の収入不安を取り除くための収入シミュレーションを行うようにしました。その結果、現在の男性育児休業取得率は100%で、今年は9人が取得予定です。育休期間は最低でも2週間、平均して1カ月程度です。当初は育休を取得した本人と上司には「イクボス」として社内表彰を行っていましたが、現在では取得して当たり前になったので、表彰制度はなくなりました。

「残業ゼロ」「男性育児取得100%」を推進したことにより、業務の相互理解や検証、チームワーク向上へと繋がり、属人化解消もさらに加速し、組織が活性化されています。また働き方改革の先進企業というイメージが広まることにより、当社のブランド価値や魅力が向上し、優秀な人材の採用にも繋がっています。このような成功をもたらしたのは、仮に業績が落ちたとしても目的達成に向けて方針を徹底すると宣言した経営陣の覚悟と、社員みんなの挑戦と頑張りのおかげです。

男性育休取得について

解消したい課題

育児休業の制度はあるが、男性の取得がなかなか進まない

- 「育児休業を取得したいが、前例がないので職場の雰囲気ができあがっていない」「取得したいけど時期的に忙しい」などの声が製造部の社員から挙がった。

課題への取組

経営トップによる「男性育児休業の定着」宣言ときめ細やかな対応

- 経営トップによる宣言とその方針の徹底。
- 担当取締役や直属の上司から本人に14日以上の子育て取得するよう面談。
- 育休・短時間勤務や給付金、社会保険料の免除といった各種制度の説明。
- 収入のシミュレーションを行い、収入不安を取り除く。

男性育休制度 導入成功のアイデア

- 育休への収入不安を取り除くために、給付金をはじめとしたお得な情報を伝え、個別に収入をシミュレーション。

導入の成果

男性の育休取得率100%を達成し、安心して子供を生んで育てる環境を実現

- 男性の育児休業取得率100%を達成。
- 「残業ゼロ」を達成した2015年以降、子供の出産数が増加。2014年比較で約3倍、男性育休取得が100%になってからは約6倍に増加した。
- 男性育休を取得したことにより社内のチームワークが向上した。また「子育ての大変さを実感した」という男性社員の声が多かった。

残業ゼロ達成のための工夫例

- 会社方針通知書の発行…時間外労働の考え方や管理職に期待すること、全社的な時間外労働削減の取組を期待することなど、会社の方針を明確化。
- 業務のローテーション化…製造部署も各パートをチームで分担しており、かつ2~3カ月単位で担当するパートを回している。
- 業務の棚卸…1日を振り返り、15分ごとに自分が何を行っていたのかを全て書き出す。これにより仕事の優先順位の決定や業務整理を実現。
- ITの推進…各社員に内線電話番号を割りふった携帯電話の配付や、生産・出荷状況の見える化を実施。また、設計部門では案件ごとに発生していた図面作成や見積作成等のフローをシステム構築して自動化。これにより約3日必要だった業務が10分程度で完了できた。



株式会社 サカタ製作所

事業内容 公共産業用(非住宅向け)金属製折板屋根構成部品およびソーラー器具・架台の設計・製造・販売・施工指導など

所在地 新潟県長岡市与板町本与板45 TEL 0258-41-5266(総務部) E-mail sakata-saiyou@sakata-s.co.jp

従業員 正規156名(男性122名・女性34名)



WEB <https://www.sakata-s.co.jp>



株式会社 シンコーメタリコン 立石 豊 代表取締役社長

自ら先頭に立ち、トップダウンによる「おせっかい」な働き方改革 「社員全員がまるで家族!？」アットホームで働きやすい職場を実現



社長として就任した1994年頃はベテラン社員の多くが定年を迎える時期でもあり、若い社員を採用して育てることが課題でした。当社の事業である溶射作業はいわゆる3Kで、なかなか定着せず離職率が40%に達していました。この状況を改善するには抜本的な対策が必要だと考え、少しずつ会社改革に乗り出しました。これが「人を大切にする経営」の始まりです。

2000年初頭には、社員の能力開発を目的としたジョブローテーションによる多能工化に着手しました。個々の能力は様々ですし、業務に対する適正もあります。そのため部署異動を定期的に行い、適材適所を見極めた上で、複数の業務に対応できる社員の育成を行いました。この取組により、後に導入した各種休暇取得時に不在となるポジションへの人員配置がスムーズに行えるようになるとともに、他部署への業務理解が深まることで部署間の連携が円滑になりました。働き方改革において、当社が成果を上げた要因の一つだと考えています。

育児制度に関しては、女性社員には2011年より本格的に導入し、その翌年から「子育て面談」を実施しています。これは育児休業中に、月に一度、赤ちゃんと一緒に出勤することを義務化する制度で、子育てや職場復帰などの不安や悩みを、私や先輩ママ社員と気軽に話し合います。毎月出勤することで、休業中でも会社の様子を把握でき、現場の同僚たちは赤ちゃんの成長を見守る事になります。成長を見守ってきた社員は育児復帰後のお母さんを快くフォローするので心強いと思いますよ。また2018年には、出退勤の時間を5分単位で前後にス

ライドできる「スライドワーク制度」と、小学校卒業までの子供を育てている従業員を適用範囲とした「短時間勤務制度」を導入しました。このような制度の充実により、長く女性が働き続けられる環境が整ってきました。

女性の育児取得が恒常化した2017年より、男性にも育児取得してほしいと考え、有給の5日間連続育児制度「イクメンファイブ」を導入し、取得を義務づけています。「誕生した子供と一日でも長くそばにいられることが嬉しい」「妻にとって一番の家族サービスになりました」と男性社員からも好評です。現在は「イクメンセブン」として、7日間連続育児制度へと進化しました。

2018年1月1日には、私自身が「イクボス宣言」を行いました。さらに、社員のワーク・ライフ・バランスを応援しながら、業績も結果を出しつつ、自らが仕事と生活を充実させている管理者を奨励しました。翌年行われた厚生労働省主催の「イクボス企業アワード2019」では、当社初の女性取締役・玉置千春がグランプリを受賞するという栄誉をいただきました。

このように、育児制度のみならず、連続休暇制度「ドリームセブン」をはじめとした制度の導入や、福利厚生や各種手当の充実などを図り、職場環境の改善を長年進めてまいりました。「人を大切にする経営」を第一にし、なおかつ働く女性の視点に立った「女性活躍推進」を実践し続けたことが成果として現れていると思います。当社は「おせっかい」であり「アットホーム」な社風です。社員とその家族を幸せにし、地域に貢献できる会社であり続けるよう、これからも取り組んでまいります。



2021年11月16日(火)和歌山ビッグ愛にて開催された「職場改革セミナー」の講演の様子。



育児休業中、月に一度赤ちゃんを連れて出勤する「育児出勤」の様子。



育児取得について

解消したい課題

働き方改革を進める上で、男女ともに育児休業制度が浸透していなかった

- 女性社員については、過去に取得したケースはあったが、浸透していなかった。また優秀な人材確保のため、育児休業からの復帰が望まれていた。
- 男性社員については、育児取得の雰囲気職場に醸成されていなかった。

課題への取組

トップダウンで各種制度を導入し、育児取得を推進

- 育児休業中、月に一度赤ちゃんと出勤する「子育て面談」を導入。
- 出退勤の時間を5分単位で前後にスライドする「スライドワーク制度」を導入。
- 小学校卒業までの子供を養育する従業員を適用範囲とした「短時間勤務制度」を導入。
- 男性社員への制度として、7日間連続育児制度「イクメンセブン」を導入。

導入の成果

男女ともに育児取得率100%を達成。会社全体で育児を応援する環境を実現

- 育児休業取得を義務化することにより、男女ともに取得率100%を継続中。
- 育児により不在となったポジションをカバーすることで、社員のチームワークが向上した。
- 「子育て面談」の実施により、同僚の育児休業を自分事として捉えることができ、育児取得中の社員へのフォロー体制が盤石となった。
- 業務の属人化解消がさらに進められた。

育児休業制度 導入成功のアイデア

- 社長自身の「イクボス宣言」に代表されるように、社員とその家族の幸せを第一に捉え、トップダウンによる各種制度の導入及び義務化を徹底した。

課題解決までのプロセス

働き方改革において実践された主な制度

- 連続休暇制度「ドリームセブン」…盆、正月の大型連休以外に、社員が各自計画を立てて年次有給休暇を連続で7日間取得できる。
- 福利厚生の充実…毎年、全額会社負担で社員旅行(海外旅行)を実施。資格取得した社員への資格手当やスーツ手当、誕生日手当(社員の親へのメッセージ付き)を支給。
※手当は全て現金で本人に手渡し。
- 自己評価制度の導入…社員が頑張りを自らアピールし、また目標を持ち、前向きに働くことができる環境を整備。
- 年2回の個人面談の実施…全社員1回あたり20分以上、社長が直接個人面談を実施。社員から制度の導入や改善等の要望を聞く場としている。



株式会社 シンコーメタリコン

事業内容 各種金属・セラミックス、サーメットの溶射施工、並びにこれらに付帯関連する一切の業務

所在地 滋賀県湖南市吉永405 TEL 0748-72-3311 E-mail info.shinco@shinco-metalicon.co.jp

従業員 正規89名(男性72名・女性17名)



WEB <https://www.shinco-metalicon.co.jp/>

参加企業・団体一覧 (令和3年12月31日時点 616団体)

和歌山市エリア

地域別50音順

アズマハウス株式会社	所在地 和歌山市黒田1丁目2番17号 アズマハウスビル3階 電話 073-475-1018	KDDI株式会社関西総支社	所在地 和歌山市東蔵前丁3番17号 南海和歌山市駅ビル 電話 06-4977-6600
ASMILE株式会社	所在地 和歌山市内原1000番地の1 電話 073-446-4300	コアラ保険/パートナーズ株式会社	所在地 和歌山市三葛344番地の3 電話 073-441-4111
アットシグナル株式会社	所在地 和歌山市黒田1-1-19 版和第一ビル 電話 073-499-6588	株式会社小池組	所在地 和歌山市六番丁26 電話 073-422-2165
社会福祉法人粟福祉会	所在地 和歌山市粟255番地の5 電話 073-453-2003	国土建設株式会社	所在地 和歌山市手平4-6-70 電話 073-426-5669
社会福祉法人一麦会	所在地 和歌山市若橋643 電話 073-474-2466	株式会社ゴトウ洋服店	所在地 和歌山市本町3丁目27番地 電話 073-433-3606
株式会社インテリックス	所在地 和歌山市里174-1 電話 073-462-7724	社会福祉法人 琴の浦リハビリテーションセンター	所在地 和歌山市毛見1451 電話 073-444-3141
株式会社ヴァイオス	所在地 和歌山市西庄295番地の9 電話 0736-66-9356	五二化学工業株式会社	所在地 和歌山市中之島紀ノ川町933番地 電話 073-431-0251
株式会社オークワ	所在地 和歌山市中島185-3 電話 073-433-9861	小西化学工業株式会社	所在地 和歌山市小雑賀3丁目4番77号 電話 073-425-0331
大阪ガス株式会社	所在地 和歌山市十一番丁1-2 電話 072-238-2329	荊盛堂薬品株式会社	所在地 和歌山市太田二丁目8番31号 電話 073-472-3111
大阪精機工作株式会社	所在地 和歌山市榎取36番地 電話 073-451-0237	株式会社サイバーリンクス	所在地 和歌山市紀三井寺849番地の3 電話 073-448-3600
学校法人開智中学校・高等学校	所在地 和歌山市直川1113-2 電話 073-461-8080	株式会社酒直	所在地 和歌山市十三番丁30番地 電話 073-431-1231
花王株式会社和歌山工場	所在地 和歌山市湊1334 電話 073-426-8421	社会福祉法人さつき福祉会	所在地 和歌山市中島70-8 電話 073-473-2444
笠野興産株式会社	所在地 和歌山市井ノ口550-1 電話 073-477-0277	三友工業株式会社	所在地 和歌山市湊二丁目12番27号 電話 073-455-3116
株式会社河北食品	所在地 和歌山市栄谷184番地1 電話 073-454-0223	三和ハード株式会社	所在地 和歌山市小雑賀212-4 電話 073-425-1891
関西電力送配電株式会社和歌山支社	所在地 和歌山市岡山丁40番地 電話 073-463-0616	株式会社島精機製作所	所在地 和歌山市坂田85番地 電話 073-474-8209
社会福祉法人紀伊松風苑	所在地 和歌山市園部1668番地の1 電話 073-455-3676	特定非営利活動法人 シユアスタート和歌山	所在地 和歌山市園部416-11 小林ビル2階 電話 073-455-0716
社会福祉法人紀三福祉会	所在地 和歌山市紀三井寺560番地の2 電話 073-448-2255	社会福祉法人寿敬会	所在地 和歌山市平尾634 電話 073-478-3437
きのくに信用金庫	所在地 和歌山市本町二丁目38番地 電話 073-427-4058	社会福祉法人順風会	所在地 和歌山市木ノ本1837番地の1 電話 073-454-9820
職業訓練法人キャリアアップ協会	所在地 和歌山市友田町2丁目145番地 KEG教育センタービル 電話 073-402-1313	商工組合中央金庫和歌山支店	所在地 和歌山市十番丁2-1 電話 073-433-9936
株式会社キャリア・ブレスユー	所在地 和歌山市雑賀町61番地 電話 073-425-3331	株式会社シルバーネスト	所在地 和歌山市秋葉町43-5 電話 073-447-0619
株式会社紀陽銀行	所在地 和歌山市本町1丁目35番地 電話 073-426-7136	株式会社仁インターナショナル	所在地 和歌山市大垣内683-3 電話 073-477-5996
近畿大学附属和歌山高等学校・中学校	所在地 和歌山市善明寺516番地 電話 073-452-1161	新中村化学工業株式会社	所在地 和歌山市有本687番地 電話 073-423-3256
近畿労働金庫和歌山地区本部	所在地 和歌山市黒田46 電話 073-471-5356	スガイ化学工業株式会社	所在地 和歌山市宇須4-4-6 電話 073-422-1171
株式会社近鉄百貨店和歌山店	所在地 和歌山市友田町5-18 電話 073-433-1122	有限会社すずらん	所在地 和歌山市楠見中295-5 電話 073-488-7399
株式会社グラフィックス	所在地 和歌山市小野町1丁目18番地 電話 073-433-1223	スターティア株式会社	所在地 和歌山市吉田386 電話 073-499-5781
glafit株式会社	所在地 和歌山市出島36-1 電話 050-3852-1236	株式会社スタッフバンクジャパン	所在地 和歌山市友田町2丁目145番地 KEG教育センタービル 電話 073-432-1192
株式会社クレイシア	所在地 和歌山市冬野1359番地7 電話 073-479-3088	セイカ株式会社	所在地 和歌山市南汀丁8番地 電話 073-433-2191
株式会社クレイシアフーズ	所在地 和歌山市冬野1359番地7 電話 073-479-2278	医療法人誠佑記念病院	所在地 和歌山市西田井391番地 電話 073-464-2655
株式会社KEGキャリア・アカデミー	所在地 和歌山市友田町2丁目145番地 KEG教育センタービル 電話 073-421-1112	西和産業株式会社	所在地 和歌山市湊御殿3丁目8の13 電話 073-423-5467

積水ハウス株式会社阪和支店	所在地 和歌山市太田四丁目5番5号 電話 073-473-9450	全国共済農業協同組合連合会 和歌山県本部	所在地 和歌山市美園町5丁目1番地の1 電話 073-488-5604
全国合同漁業共済組合 大阪・和歌山事務所	所在地 和歌山市雑賀屋町東ノ丁30 水産会館内 電話 073-433-3470	全国健康保険協会和歌山支部	所在地 和歌山市六番丁5 和歌山第一生命ビル3階 電話 073-421-3101
相互タクシー株式会社	所在地 和歌山市松島222番地 電話 073-474-1100	損害保険ジャパン株式会社	所在地 和歌山市美園町3-32-1 電話 073-433-0400
株式会社第一薬局	所在地 和歌山市鳴神491-3 電話 073-475-6704	株式会社ダイキョウ	所在地 和歌山市中之島1527番地 電話 073-425-3388
太洋工業株式会社	所在地 和歌山市有本661 電話 073-431-6311	太陽シールパック株式会社	所在地 和歌山市西浜1660番地700号 電話 073-448-4689
医療法人卓麻会	所在地 和歌山市榎原204-8 電話 073-455-6699	株式会社ちひろ	所在地 和歌山市吉田801 電話 073-431-3939
学校法人智辯学園	所在地 和歌山市冬野2066-1 電話 073-479-2811	中和印刷紙器株式会社	所在地 和歌山市久保丁4-53 電話 073-431-4411
有限会社集い	所在地 和歌山市手平1丁目7-27 電話 073-426-5560	社会福祉法人つわぶき会	所在地 和歌山市吹屋町5丁目49-3 電話 073-431-7000
社会福祉法人哲人会小倉園	所在地 和歌山市新庄388-1 電話 073-477-4102	株式会社テレビ和歌山	所在地 和歌山市栄谷151 電話 073-455-5711
東京海上日動火災保険株式会社 和歌山支店	所在地 和歌山市西汀丁38 電話 073-431-1109	医療法人稲祥会	所在地 和歌山市和田1175番地 電話 073-472-1135
TOTO株式会社和歌山営業所	所在地 和歌山市西高松1-4-31 090-6829-6587 電話 073-421-1441	トランスコスモス株式会社 MCMセンター和歌山	所在地 和歌山市毛見1520 電話 073-446-7100
学校法人名草学園	所在地 和歌山市紀三井寺5番地 電話 073-445-6902	南海化学株式会社	所在地 和歌山市小雑賀1丁目1番38号 電話 073-423-2291
株式会社ニシオカ	所在地 和歌山市蔵小路5番地 電話 073-436-6001	西岡総合印刷株式会社	所在地 和歌山市吹屋町5丁目54番地 電話 073-425-1341
西日本電信電話株式会社和歌山支店	所在地 和歌山市一番丁5番地 電話 073-421-9214	有限会社西日本マインド トータルケアサポートなぐさグループ	所在地 和歌山市布引1935-1 電話 073-446-0115
株式会社ニチイ学館和歌山支店	所在地 和歌山市榎原204-10 電話 073-436-2310	株式会社日本政策金融公庫和歌山支店	所在地 和歌山市十二番丁58番地 電話 073-422-3151
日本郵便株式会社有功郵便局	所在地 和歌山市六十谷219-1 電話 073-467-2991	日本郵便株式会社和歌山中央郵便局	所在地 和歌山市一番丁4 電話 073-422-0070

日本郵便株式会社和歌山小倉郵便局	所在地 和歌山市新庄471-5 電話 073-477-0988	日本郵便株式会社和歌山加納郵便局	所在地 和歌山市加納274-6 電話 073-472-5732
日本郵便株式会社和歌山塩屋郵便局	所在地 和歌山市塩屋4丁目1-16 電話 073-444-4287	日本郵便株式会社和歌山湊北郵便局	所在地 和歌山市伝法橋南ノ丁10 電話 073-423-2883
日本郵便株式会社和歌山手平郵便局	所在地 和歌山市手平1-9-31 電話 073-423-2805	日本郵便株式会社和歌山友田郵便局	所在地 和歌山市友田町2-29 電話 073-423-2815
日本郵便株式会社和歌山中之島郵便局	所在地 和歌山市中之島1900 電話 073-423-2814	日本郵便株式会社和歌山堀止郵便局	所在地 和歌山市堀止南ノ丁1-6 電話 073-423-2803
日本郵便株式会社和歌山松江西郵便局	所在地 和歌山市松江西1-3-22 電話 073-455-4280	日本郵便株式会社和佐郵便局	所在地 和歌山市井ノ口115-2 電話 073-477-0989
株式会社農業総合研究所	所在地 和歌山市黒田99-12 寺本ビル114階 電話 073-497-7077	ノーリツプレジジョン株式会社	所在地 和歌山市梅原579-1 電話 073-454-0307
株式会社パーティハウス	所在地 和歌山市中島185-3 電話 073-425-1162	医療法人橋本病院	所在地 和歌山市堀止南ノ丁4-31 電話 073-426-3388
白光印刷株式会社	所在地 和歌山市雑賀崎2021-3 電話 073-446-8880	パワーアシスト インターナショナル株式会社	所在地 和歌山市中649-3 フォレストヒルズふじと台208 電話 073-488-3211
株式会社BEE	所在地 和歌山市板屋町22 和歌山中央通ビル4階 電話 073-494-3423	ビーフレンズ株式会社	所在地 和歌山市中之島2287番地 電話 073-422-5538
菱岡工業株式会社	所在地 和歌山市中島528 電話 073-476-5111	株式会社ヒダカヤ	所在地 和歌山市黒田127-5 電話 073-475-2231
株式会社FINE TRADING JAPAN	所在地 和歌山市出島36-4 電話 073-475-8200	4 D センサー株式会社	所在地 和歌山市梅原579番地1 電話 073-454-1004
富国生命保険相互会社和歌山支社	所在地 和歌山市三木町中ノ丁15 フコク生命ビル4階 電話 073-431-3291	医療法人藤民病院	所在地 和歌山市塩屋3丁目6番2号 電話 073-445-9881
株式会社ブレイズ	所在地 和歌山市粟297番地9 電話 073-452-9940	豊栄工機株式会社	所在地 和歌山市中之島2287番地 電話 073-423-4550
特定非営利活動法人ホッピング	所在地 和歌山市雑賀町58 電話 073-425-8789	ホテルアパローム紀の国	所在地 和歌山市湊通丁北2丁目1-2 電話 073-436-2056
榎谷精工株式会社	所在地 和歌山市川辺416-1 電話 073-462-5011	株式会社松源	所在地 和歌山市田屋138番地 電話 073-461-0100
株式会社松田商店	所在地 和歌山市西河内町46 電話 073-433-1212	丸幸建設株式会社	所在地 和歌山市田中町3-67 電話 073-428-1323

株式会社マルコーホーム	所在地 和歌山市田中町3-67 電話 073-428-1323
株式会社丸徳水産	所在地 和歌山市湊1106-26 電話 073-421-8788
三木町ビジネスコンサルタント株式会社	所在地 和歌山市友田町2丁目145番地 電話 KEG教育センタービル 073-421-1002
三井住友海上火災保険株式会社和歌山支店	所在地 和歌山市三木町台所町7番地 電話 073-433-0565
三井住友信託銀行株式会社和歌山支店	所在地 和歌山市東蔵前丁3-17 電話 073-431-9391
株式会社湊組	所在地 和歌山市湊2丁目12番24号 電話 073-451-0273
株式会社宮本工業	所在地 和歌山市西浜1660番地の50 電話 073-444-5225
医療法人宮本病院	所在地 和歌山市塩屋3丁目6番1号 電話 073-444-0576
メイク広告株式会社	所在地 和歌山市梶取42-1 電話 073-455-1072
明治安田生命保険相互会社和歌山支社	所在地 和歌山市六番丁17 電話 073-431-3401
株式会社Medical Phoenix Japan	所在地 和歌山市冬野1359番地 7 電話 073-479-0016
ユタカ工作株式会社	所在地 和歌山市中之島2287番地 電話 073-423-4550
ユタカ交通株式会社	所在地 和歌山市中之島2287番地 電話 073-422-5356
株式会社吉建	所在地 和歌山市湊1丁目2番29号 電話 073-455-4191
ライフアクセス株式会社	所在地 和歌山市中之島2287番地 電話 073-422-5538
有限会社ライフサポート	所在地 和歌山市友田町2丁目145番地 電話 KEG教育センタービル 073-421-1112
リコージャパン株式会社和歌山支社	所在地 和歌山市神前155-1 電話 050-3814-5953
株式会社リバンソ	所在地 和歌山市岩橋55-8 電話 073-475-8888
株式会社レンタルタイキ	所在地 和歌山市小雑賀681番地 電話 073-499-6124
株式会社和歌山印刷所	所在地 和歌山市狐島609番地の9 電話 073-451-4111
学校法人和歌山キリスト教青年会 和歌山YMCA国際福祉専門学校	所在地 和歌山市太田1-12-13 電話 073-473-3338
和歌山県	所在地 和歌山市小松原通1-1 電話 073-441-2122
公益社団法人和歌山県観光連盟	所在地 和歌山市小松原通1-1 電話 073-441-2776
和歌山県漁業協同組合連合会	所在地 和歌山市雑賀屋町東ノ丁30 電話 水産会館内 073-431-5101
公益財団法人和歌山県国際交流協会	所在地 和歌山市手平2丁目1-2 電話 県民交流プラザ和歌山ビッグ愛9階 073-435-5240
社会福祉法人和歌山県社会福祉協議会	所在地 和歌山市手平2丁目1-2 電話 073-435-5222
和歌山県住宅供給公社	所在地 和歌山市十三番丁30番地 電話 酒直ビル1階 073-425-6885
和歌山県商工会連合会	所在地 和歌山市十番丁19番地 電話 Wajima十番丁4階 073-432-4661
和歌山県信用農業協同組合連合会	所在地 和歌山市美園町5丁目1番地の1 電話 073-488-5534
和歌山県信用保証協会	所在地 和歌山市十二番丁39番地 電話 073-433-9709
公益社団法人 和歌山県青少年育成協会	所在地 和歌山市手平二丁目1番2号 電話 073-435-5236
和歌山県中小企業団体中央会	所在地 和歌山市十番丁19番地 電話 Wajima十番丁内 073-431-0852

和歌山県土地開発公社	所在地 和歌山市和歌浦西2丁目1-22 電話 073-448-1832
和歌山県土地改良事業団体連合会	所在地 和歌山市雑賀屋町1丁目 電話 073-432-2567
一般社団法人和歌山県農業会議	所在地 和歌山市茶屋ノ丁2-1 電話 和歌山県自治会館6階 073-432-6114
和歌山県農業協同組合中央会	所在地 和歌山市美園町5丁目1番地の1 電話 073-488-5515
和歌山県農業協同組合連合会	所在地 和歌山市美園町5丁目1番地の1 電話 073-488-5574
公益社団法人和歌山県農業公社	所在地 和歌山市茶屋ノ丁2-1 電話 和歌山県自治会館6階 073-432-6115
一般社団法人和歌山県発明協会	所在地 和歌山市本町二丁目1番地 電話 フォルテワジマ6階 073-432-0087
公益財団法人和歌山県文化財センター	所在地 和歌山市岩橋1263番地の1 電話 073-472-3710
公益財団法人 和歌山県民総合健診センター	所在地 和歌山市手平二丁目1番2号 電話 073-435-5206
公立大学法人和歌山県立医科大学	所在地 和歌山市紀三井寺811-1 電話 073-441-0876
公益財団法人わかやま産業振興財団	所在地 和歌山市本町二丁目1番地 電話 073-432-3412
和歌山産業保健総合支援センター	所在地 和歌山市吹上2丁目1-22 電話 073-421-8990
有限会社和歌山サンクリーン	所在地 和歌山市市小路30番地1 電話 073-488-8034
一般財団法人和歌山社会経済研究所	所在地 和歌山市本町二丁目1番地 電話 073-432-1444
和歌山市役所	所在地 和歌山市七番丁23番地 電話 073-435-1019
和歌山商工会議所	所在地 和歌山市西汀丁36番地 電話 073-422-1111
和歌山信愛女子短期大学	所在地 和歌山市相坂702番2 電話 073-479-3330
和歌山精化工業株式会社	所在地 和歌山市小雑賀1丁目1番82号 電話 073-433-2191
和歌山ターミナルビル株式会社	所在地 和歌山市友田町5丁目18番地 電話 073-425-8811
国立大学法人和歌山大学	所在地 和歌山市栄谷930 電話 073-457-7007
和歌山中央医療生活協同組合	所在地 和歌山市有本143-1 電話 073-474-5123
わかやま農業協同組合	所在地 和歌山市粟穂642番地 電話 073-471-3731
株式会社和歌山放送	所在地 和歌山市湊本町3丁目3番地 電話 073-428-1431
和歌山マリーナシティ株式会社	所在地 和歌山市毛尾1527番地 電話 073-448-0310
一般社団法人わかやま森林と緑の公社	所在地 和歌山市和歌浦西二丁目1番22号 電話 073-448-0505
和歌山ヤクルト販売株式会社	所在地 和歌山市岩橋775番地 電話 073-473-8960
株式会社和歌山リビング新聞社	所在地 和歌山市小野町1丁目18 電話 073-428-0281
和歌山労働局	所在地 和歌山市黒田2-3-3 電話 073-488-1100
特定非営利活動法人和歌山YMCA	所在地 和歌山市太田1-12-13 電話 073-473-3338
社会福祉法人わらべ会	所在地 和歌山市新堀東2丁目1-25 電話 073-436-1022

紀北エリア			
海南省、紀美野町、紀の川市、岩出市、橋本市、かつらぎ町、九度山町、高野町		地域別50音順	
株式会社アイセン	所在地 海南省小野田258番地 電話 073-487-0100	ニッテイド株式会社	所在地 海南省下津町丸田68-1 電話 073-492-0077
アイレス電子工業株式会社	所在地 海南省且来840番地 電話 073-483-2276	日本郵便株式会社海南室山郵便局	所在地 海南省黒江1-101 電話 073-483-0048
エコガス株式会社	所在地 海南省下津町方433-2 電話 073-451-1357	日本郵便株式会社亀川郵便局	所在地 海南省且来95-6 電話 073-483-0046
株式会社オーエ	所在地 海南省大野中1010 電話 073-482-7439	日本郵便株式会社加茂郷郵便局	所在地 海南省下津町黒田44-3 電話 073-492-2666
オカ株式会社	所在地 海南省南赤坂8番 電話 073-486-0201	日本郵便株式会社阪井郵便局	所在地 海南省阪井684 電話 073-487-0050
オカジ紙業株式会社	所在地 海南省山崎町3丁目1-10 電話 073-482-4635	株式会社野田商店	所在地 海南省藤白189-1 電話 073-482-3423
海南医療センター	所在地 海南省日方1522-1 電話 073-482-4521	社会福祉法人平成福祉会	所在地 海南省下津町丸田1111-1 電話 073-492-5800
海南在宅福祉企業組合	所在地 海南省木津273 電話 073-485-3001	平和酒造株式会社	所在地 海南省溝ノ口119番地 電話 073-487-0189
社会福祉法人海南省社会福祉協議会	所在地 海南省日方1519番地10 電話 073-483-6777	株式会社丸山組	所在地 海南省冷水325番地の10 電話 073-482-5425
海南省役所	所在地 海南省南赤坂11番地 電話 073-483-8407	株式会社美登利	所在地 海南省船尾185 電話 073-482-4451
海南商工会議所	所在地 海南省日方1294-18 電話 073-482-4363	一般社団法人 メンタルウェルビーイングパートナーズ	所在地 海南省下津町中27-1 電話 コーポサンシャイン106号室 090-4427-0985
株式会社海南食品	所在地 海南省日方新浜1294 電話 073-482-9089	株式会社山田利	所在地 海南省野上新738 電話 073-488-7230
医療法人久生会	所在地 海南省名高506-4 電話 073-482-4346	和歌山ノークヨー食品工業株式会社	所在地 海南省日方新浜1294 電話 073-483-6200
医療法人琴仁会石本病院	所在地 海南省船尾365 電話 073-482-5063	社会福祉法人和生福会	所在地 海南省孟子709-1 電話 073-486-0788
医療法人恵友会恵友病院	所在地 海南省船尾264-2 電話 073-483-1033	株式会社ワム 2 1	所在地 海南省重根西2-10-4 電話 073-485-2121
株式会社小久保工業所	所在地 海南省野上新201-9 電話 073-487-1811	社会福祉法人紀美野町社会福祉協議会	所在地 海草郡紀美野町下佐々1408番地4 電話 073-489-9962
有限会社こころ	所在地 海南省下津町大崎839番地3 電話 073-499-4355	紀美野町商工会	所在地 海草郡紀美野町神野市場226-1 電話 073-495-3260
医療法人さくら会	所在地 海南省名高140-1 電話 073-484-5006	紀美野町役場	所在地 海草郡紀美野町動木287番地 電話 073-489-5912
社会福祉法人さくら福祉会	所在地 海南省北赤坂2番地1 電話 073-484-5000	株式会社近畿K.N.M.	所在地 海草郡紀美野町鎌滝636 電話 073-495-2221
有限会社山五	所在地 海南省名高508-3 電話 073-482-3554	金剛ダイス工業株式会社和歌山工場	所在地 海草郡紀美野町小畑144-3 電話 073-489-2047
株式会社サンコー	所在地 海南省大野中715 電話 073-482-5434	シーブ歯科工業株式会社	所在地 海草郡紀美野町下佐々1058 電話 073-489-4328
株式会社新日本科学 薬物代謝分析センター	所在地 海南省南赤坂16-1 電話 073-483-8881	社会福祉法人清和福祉会	所在地 海草郡紀美野町安井6-1 電話 073-495-3216
株式会社タカショー	所在地 海南省南赤坂20-1 電話 073-486-2540	大十バス株式会社	所在地 海草郡紀美野町下佐々1037 電話 073-489-2751
社会福祉法人たちばな福祉会	所在地 海南省下津町方674-1 電話 073-492-2064	株式会社たまゆらの里	所在地 海草郡紀美野町長谷宮705 電話 073-499-0613
社会福祉法人中庸会	所在地 海南省七山964-1 電話 073-486-0114	株式会社なかモーター自工	所在地 海草郡紀美野町動木346番地の1 電話 073-489-3050
医療法人天竹会	所在地 海南省重根11-1 電話 073-489-5181	日本郵便株式会社美里郵便局	所在地 海草郡紀美野町神野市場409-1 電話 073-495-3321
医療法人同仁会	所在地 海南省築地一番地50 電話 073-483-1000	医療法人稲穂会稲穂会病院	所在地 紀の川市粉河756-3 電話 0736-74-2100
東和産業株式会社	所在地 海南省藤白759番地 電話 073-403-6165	株式会社オルト	所在地 紀の川市桃山町調月523-12 電話 0736-66-4848
ながみね農業協同組合	所在地 海南省大野中718-1 電話 073-482-6131	紀の川市社会福祉協議会	所在地 紀の川市桃山町最上1253番地2 電話 0736-66-1211
株式会社名手酒造店	所在地 海南省黒江846 電話 073-482-0005	紀の川市商工会	所在地 紀の川市粉河878-2 電話 0736-74-3000

紀の川市役所	所在地 紀の川市西大井338番地 電話 0736-77-2511
紀ノ川農業協同組合	所在地 紀の川市平野927 電話 0736-75-5036
紀の里農業協同組合	所在地 紀の川市上野12番地5 電話 0736-77-7801
医療法人共栄会名手病院	所在地 紀の川市名手市場294-1 電話 0736-75-5252
株式会社共栄テクシード	所在地 紀の川市桃山町調月1624-8 電話 0736-66-2703
協和プレス工業株式会社	所在地 紀の川市長田中345-7 電話 0736-73-3211
近畿大学生物理工学部	所在地 紀の川市西三谷930 電話 0736-77-3888
社会福祉法人陸美会	所在地 紀の川市粉河460番地1 電話 0736-73-2222
社会福祉法人光栄会	所在地 紀の川市麻生津中1279 電話 0736-75-6888
社会福祉法人高陽会	所在地 紀の川市黒土153 電話 0736-73-5881
公立那賀病院	所在地 紀の川市打田1282 電話 0736-77-2019
社会福祉法人山水会	所在地 紀の川市粉河4168 電話 0736-73-3885
社会福祉法人渉久会	所在地 紀の川市桃山町最上1254-1 電話 0736-66-3741
社会福祉法人聖アンナ福祉会	所在地 紀の川市貴志川町上野山302-1 電話 0736-64-7460
津田工業株式会社紀の川工場	所在地 紀の川市北勢田1088-9 電話 0493-53-4101
東和製薬株式会社	所在地 紀の川市貴志川町丸樫1229 電話 0736-64-2567
有限会社中川工作所	所在地 紀の川市西大井109-1 電話 0736-77-3169
那賀町商工会	所在地 紀の川市名手市場144-1 電話 0736-75-4026
日本郵便株式会社打田郵便局	所在地 紀の川市打田67-2 電話 0736-77-3322
日本郵便株式会社紀伊長田駅前郵便局	所在地 紀の川市嶋228-4 電話 0736-73-2944
日本郵便株式会社粉河鞆渕郵便局	所在地 紀の川市中鞆渕876-2 電話 0736-79-0033
日本郵便株式会社桃山黒川郵便局	所在地 紀の川市桃山町黒川495 電話 0736-67-0050
株式会社ポタジエ	所在地 紀の川市桃山町調月594-3 電話 0736-66-4858
株式会社丸和	所在地 紀の川市桃山町調月1758番地の6 電話 0736-66-1148
社会福祉法人三車会	所在地 紀の川市貴志川町丸樫1423-3 電話 0736-64-0039
株式会社メイワ	所在地 紀の川市長田中345-1 電話 0736-73-7300
社会福祉法人桃郷	所在地 紀の川市桃山町調月58-3 電話 0736-66-8851
社会福祉法人桃の木会	所在地 紀の川市桃山町調月1758番地18 電話 0736-66-2652
社会福祉法人檸檬会	所在地 紀の川市古和田240 電話 0736-79-7313
ワコン株式会社	所在地 紀の川市中井阪361 電話 0736-77-2203
社会福祉法人岩出市社会福祉協議会	所在地 岩出市金池92番地 電話 0736-63-3246
岩出市商工会	所在地 岩出市荊本77-3 電話 0736-62-7111

岩出市役所	所在地 岩出市西野209番地 電話 0736-62-2141
社会福祉法人皆楽園	所在地 岩出市西国分668 電話 0736-63-0250
社会福祉法人紀の国福樹会	所在地 岩出市溝川122番地 電話 0736-67-2012
株式会社くるまだるまや	所在地 岩出市岡田704番地 電話 0736-79-8081
C2C Twinkle Academy株式会社	所在地 岩出市高瀬84-2 岩出N.Dビル202号室 電話 0736-67-6100
医療法人殿田会	所在地 岩出市清水311番地の1 電話 0736-61-0300
医療法人富田会	所在地 岩出市紀泉台2 電話 0736-62-1522
那賀消防組合消防本部	所在地 岩出市中迫154 電話 0736-61-0119
日本郵便株式会社岩出水栖郵便局	所在地 岩出市水栖490-9 電話 0736-62-4502
医療法人宮本会紀の川病院	所在地 岩出市吉田47番地の1 電話 0736-62-4325
医療法人彌栄会	所在地 岩出市中迫139 電話 0736-61-1551
社会福祉法人和歌山つくし会	所在地 岩出市中迫665 電話 0736-62-4121
伊都郡町村及び橋本市老人福祉施設事務組合	所在地 橋本市隅田町河瀬907 電話 0736-32-1321
FMはしもと株式会社	所在地 橋本市東家4-11-4 電話 0736-39-0816
株式会社オカザキ紀芳庵	所在地 橋本市高野口町大野1807-16 電話 0736-43-1401
小川工業株式会社	所在地 橋本市隅田町真土39 電話 0736-32-2225
梶川印刷	所在地 橋本市古佐田1-7-7 電話 0736-32-0212
紀北川上農業協同組合	所在地 橋本市高野口町名古曾922-2 電話 0736-42-3000
紀和産業協業組合	所在地 橋本市隅田町中島1058-60 電話 0736-37-0714
社会福祉法人光誠会	所在地 橋本市隅田町中島1058番地56 電話 0736-37-3000
医療法人志嗣会	所在地 橋本市神野々877-1 電話 0736-39-1133
社会福祉法人苜憩会	所在地 橋本市野5-1 電話 0736-32-8246
社会福祉法人泉新会 認定こども園輝きの森学園	所在地 橋本市城山台1-17-4 電話 0736-36-5055
妙中パイル織物株式会社	所在地 橋本市高野口町向島193 電話 0736-42-3170
南海ゴルフマネジメント株式会社	所在地 橋本市隅田町下兵庫1123 電話 0736-36-1111
医療法人南労会紀和病院	所在地 橋本市岸上18番地の1 電話 0736-34-1317
株式会社西岡酒店	所在地 橋本市隅田町河瀬429 電話 0736-32-1351
日本郵便株式会社学文路郵便局	所在地 橋本市学文路704 電話 0736-32-7300
日本郵便株式会社高野口郵便局	所在地 橋本市高野口町名倉557-1 電話 0736-43-0690
日本郵便株式会社高野口伏原郵便局	所在地 橋本市高野口町伏原8-9 電話 0736-43-1150
日本郵便株式会社隅田郵便局	所在地 橋本市隅田町中島116-1 電話 0736-32-0700
社会福祉法人博寿会	所在地 橋本市高野口町大野1844-133 電話 0736-44-1189

社会福祉法人博芳福祉会	所在地 橋本市東家六丁目347番5 電話 0736-32-7002
社会福祉法人橋本市社会福祉協議会	所在地 橋本市東家1-3-1 電話 0736-33-0294
橋本市役所	所在地 橋本市東家1丁目1番1号 電話 0736-33-1193
原田織物株式会社	所在地 橋本市高野口町名古曾821 電話 0736-42-3509
株式会社はるす	所在地 橋本市岸上563番地の1 電話 0736-39-3026
有限会社フォーユー	所在地 橋本市東家5-7-8 電話 0736-32-8802
株式会社プリントテクニカ	所在地 橋本市妻3丁目5-15 電話 0736-33-7115
株式会社松谷佛具店	所在地 橋本市妻3丁目6-3 電話 0736-32-0202
社会福祉法人ゆたか会	所在地 橋本市柱本22 電話 0736-37-5800
社会福祉法人愛光園	所在地 伊都郡かつらぎ町佐野1401の2 電話 0736-26-7366
社会福祉法人あさひ	所在地 伊都郡かつらぎ町西飯降461番地6 電話 0736-23-3010
社会福祉法人 かつらぎ町社会福祉協議会	所在地 伊都郡かつらぎ町丁ノ町2338-2 電話 0736-22-4311
かつらぎ町商工会	所在地 伊都郡かつらぎ町丁ノ町2470-1 電話 0736-22-1402
かつらぎ町役場	所在地 伊都郡かつらぎ町大字丁ノ町2160 電話 0736-22-0300
社会福祉法人紀和福祉会 介護老人福祉施設やまぼうし	所在地 伊都郡かつらぎ町丁ノ町2385-1 電話 0736-22-2020
築野食品工業株式会社	所在地 伊都郡かつらぎ町新田94 電話 0736-22-0061
中谷電気工事株式会社	所在地 伊都郡かつらぎ町妙寺126-36 電話 0736-22-7777
社会福祉法人和福祉会	所在地 伊都郡かつらぎ町妙寺95-3 電話 0736-22-7531
紀中エリア	
有田市、湯浅町、広川町、有田川町、御坊市、美浜町、日高町、由良町、印南町、みなべ町、日高川町	
地域別50音順	
社会福祉法人有田市社会福祉協議会	所在地 有田市宮原町東215番地 電話 0737-88-2750
有田市役所	所在地 有田市箕島50 電話 0737-83-1111
ENEOS株式会社和歌山製油所	所在地 有田市初島町浜1000 電話 0737-85-1700
川口水産株式会社	所在地 有田市宮原町滝川原212 電話 0737-88-5118
紀州有田商工会議所	所在地 有田市箕島33-1 電話 0737-83-4777
株式会社サザンクロス	所在地 有田市野699番地 電話 0737-83-0567
社会福祉法人守皓会	所在地 有田市宮崎町911番地 電話 0737-82-0688
医療法人千徳会桜ヶ丘病院	所在地 有田市箕島904 電話 0737-83-0078
株式会社早和果樹園	所在地 有田市宮原町新町275-1 電話 0737-88-7279
大日本除虫菊株式会社紀州工場	所在地 有田市山田原180 電話 0737-82-3281
初島幼稚園	所在地 有田市初島町浜1769-1 電話 0737-82-2828
有限会社プライムタイム	所在地 有田市箕島22-1 電話 0737-83-5833

日進化学株式会社	所在地 伊都郡かつらぎ町蛸子121-5 電話 0736-22-4450
日本郵便株式会社かつらぎ大谷郵便局	所在地 伊都郡かつらぎ町大谷79-4 電話 0736-22-4551
日の丸観光バス株式会社	所在地 伊都郡かつらぎ町佐野1395-1 電話 0736-22-6366
溝端紙工印刷株式会社	所在地 伊都郡かつらぎ町妙寺464 電話 0736-22-7000
和歌山県立紀北青少年の家 管理運営コンソーシアム	所在地 伊都郡かつらぎ町中飯降1317-3 電話 0736-22-5530
九度山町観光協会	所在地 伊都郡九度山町九度山1190 電話 0736-54-2019
社会福祉法人九度山町社会福祉協議会	所在地 伊都郡九度山町河根732-1 電話 0736-54-9294
九度山町商工会	所在地 伊都郡九度山町九度山1186 電話 0736-54-4268
九度山町役場	所在地 伊都郡九度山町九度山1190番地 電話 0736-54-2019
社会福祉法人萩原会	所在地 伊都郡九度山町河根807番地の64 電話 0736-54-9080
株式会社高野山三光社	所在地 伊都郡高野町高野山807 電話 0736-56-2751
一般社団法人高野山宿坊協会	所在地 伊都郡高野町高野山600 電話 0736-56-2616
一般社団法人高野町観光協会	所在地 伊都郡高野町高野山359-3 電話 0736-56-2468
社会福祉法人高野町社会福祉協議会	所在地 伊都郡高野町高野山26-8 電話 0736-56-2941
高野町役場	所在地 伊都郡高野町高野山636 電話 0736-56-3000
松栄堂	所在地 伊都郡高野町高野山766 電話 0736-56-2047
社会福祉法人聖愛会	所在地 伊都郡高野町高野山44-22 電話 0736-56-4990
株式会社法徳堂	所在地 伊都郡高野町高野山53-1 電話 0736-20-2298
ミカサ事務機株式会社	所在地 有田市古江見114 電話 0737-82-4188
株式会社保田組	所在地 有田市辻堂446 電話 0737-82-5211
有限会社優心の郷	所在地 有田市糸我町西496-1 電話 0737-88-7000
ライオンケミカル株式会社	所在地 有田市辻堂1-1 電話 0737-22-6900
有田郡老人福祉施設事務組合 養護老人ホームなぎ園	所在地 有田郡湯浅町吉川1160 電話 0737-63-6886
社会福祉法人有田つくし福祉会	所在地 有田郡湯浅町栖原187番地の1 電話 0737-64-1866
エバグリーン廣甚株式会社	所在地 有田郡湯浅町湯浅1590 電話 0737-63-5600
日本郵便株式会社湯浅中町郵便局	所在地 有田郡湯浅町湯浅466-1 電話 0737-62-4203
社会福祉法人ひまわり福祉会	所在地 有田郡湯浅町青木564-1 電話 0737-62-4997
株式会社廣岡	所在地 有田郡湯浅町湯浅1590 電話 0737-63-5600
一般社団法人湯浅町観光協会	所在地 有田郡湯浅町湯浅1075-9 電話 0737-22-3133
社会福祉法人湯浅町社会福祉協議会	所在地 有田郡湯浅町湯浅1675-1 電話 0737-63-5175

湯浅町商工会	所在地 有田郡湯浅町湯浅1075番地9湯浅えき蔵1階 電話 0737-63-3535
湯浅町役場	所在地 有田郡湯浅町青木668番地1 電話 0737-63-2525
湯浅広川消防組合	所在地 有田郡湯浅町青木670番地 電話 0737-63-5301
社会福祉法人広川町社会福祉協議会	所在地 有田郡広川町広1500番地 電話 0737-64-0866
広川町商工会	所在地 有田郡広川町広658-4 電話 0737-63-5611
広川町役場	所在地 有田郡広川町広1500番地 電話 0737-23-7724
松屋電工株式会社	所在地 有田郡広川町前田217番地1 電話 0737-67-2111
社会福祉法人和歌山ひまわり会	所在地 有田郡広川町和田18 電話 0737-65-0555
社会福祉法人有田川町社会福祉協議会	所在地 有田郡有田川町金屋7番地 電話 0737-32-5755
有田川町商工会	所在地 有田郡有田川町下津野276-3 電話 0737-52-5701
一般財団法人有田川町ふるさと開発公社	所在地 有田郡有田川町清水1225番地1 電話 0737-25-0221
有田川町役場	所在地 有田郡有田川町下津野2018-4 電話 0737-52-2111
ありだ農業協同組合	所在地 有田郡有田川町天満47-1 電話 0737-53-2312
社会福祉法人一恵会	所在地 有田郡有田川町小川992 電話 0737-32-3221
社会福祉法人おもと会	所在地 有田郡有田川町長谷川321-1 電話 0737-32-2370
北畑不動産株式会社	所在地 有田郡有田川町小島433-5 電話 0737-52-7000
社会福祉法人きびコスモス会	所在地 有田郡有田川町庄1040-6 電話 0737-52-8560
クリーン興商株式会社	所在地 有田郡有田川町小島433-5 電話 0737-52-7777
株式会社ケイズ	所在地 有田郡有田川町小島313-9 電話 0737-52-7077
三洋建設株式会社	所在地 有田郡有田川町野田511-2 電話 0737-52-6088
株式会社セキネ	所在地 有田郡有田川町土生44-1 電話 0737-23-7363
社会福祉法人千翔会	所在地 有田郡有田川町上中島859-1 電話 0737-52-6789
日本郵便株式会社金屋郵便局	所在地 有田郡有田川町金屋24-1 電話 0737-32-3010
日本郵便株式会社田殿郵便局	所在地 有田郡有田川町井口84-1 電話 0737-52-5200
特定非営利活動法人ふれあい	所在地 有田郡有田川町徳田1417 電話 0737-22-7117
医療法人優心	所在地 有田郡有田川町庄637 電話 0737-52-5272
和歌山アイコム株式会社	所在地 有田郡有田川町徳田1866-1 電話 0737-52-6600
株式会社狩谷電気店	所在地 御坊市藤田町藤井2121 電話 0738-22-0835
紀州農業協同組合	所在地 御坊市湯川町財部668番地の1 電話 0738-22-0302
紀州日高漁業協同組合	所在地 御坊市塩屋町南塩屋450番地4 電話 0738-22-0451
紀州ファスナー工業株式会社	所在地 御坊市塩屋町北塩屋521-1 電話 0738-22-3005
社会福祉法人きのくに福祉会	所在地 御坊市熊野44番地4 電話 0738-22-5500

株式会社小池組	所在地 御坊市藤田町藤井2202番地 電話 0738-22-2203
小池公認会計士・税理士事務所	所在地 御坊市島172番地 電話 0738-22-4730
株式会社興土不動産	所在地 御坊市湯川町小松原420-15 電話 0738-32-2285
巧細川組株式会社	所在地 御坊市岩内198番地1 電話 0738-32-2285
独立行政法人 国立高等専門学校機構 和歌山工業高等専門学校	所在地 御坊市名田町野島77 電話 0738-29-8214
株式会社小林建設	所在地 御坊市野口1064-2番地 電話 0738-24-0438
御坊広域行政事務組合	所在地 御坊市湯川町財部651 電話 0738-23-2592
社会福祉法人御坊市社会福祉協議会	所在地 御坊市菌350番地御坊市福祉センター内 電話 0738-22-5490
御坊市役所	所在地 御坊市菌350番地 電話 0738-23-5516
御坊商工会議所	所在地 御坊市菌350番地の28 電話 0738-22-1008
株式会社サンクレーション	所在地 御坊市菌350番地13 電話 0738-24-1005
大洋化学株式会社	所在地 御坊市島584番地 電話 0738-22-3551
株式会社谷口組	所在地 御坊市湯川町財部698の6 電話 0738-22-7390
株式会社長田組	所在地 御坊市島65番地 電話 0738-22-3564
名田周辺土地改良区	所在地 御坊市名田町上野1529-5 電話 0738-29-2121
日本郵便株式会社御坊塩屋郵便局	所在地 御坊市塩屋町南塩屋333-3 電話 0738-22-4222
日本郵便株式会社御坊島郵便局	所在地 御坊市島73-7 電話 0738-22-4221
社会福祉法人博愛会	所在地 御坊市名田町野島1番地9 電話 0738-29-3181
幕末株式会社	所在地 御坊市湯川町財部811番地2 電話 0738-20-4721
株式会社パソコンスクールTAKumi	所在地 御坊市岩内198番地1 電話 0738-24-2586
有限会社ヤマニシ	所在地 御坊市菌65番地1 電話 0738-23-2117
ヨシダエルシス株式会社	所在地 御坊市藤田町吉田155 電話 0738-22-2111
社会医療法人黎明会	所在地 御坊市湯川町財部728-4 電話 0738-22-8868
社会福祉法人黎明董会	所在地 御坊市湯川町財部728-4 電話 0738-52-5020
株式会社川上タクシー	所在地 日高郡美浜町和田1138番地の115 電話 0738-24-0200
グリーンヒル株式会社	所在地 日高郡美浜町和田2193090-7108-9403 電話 0738-23-5001
独立行政法人国立病院機構和歌山病院	所在地 日高郡美浜町和田1138 電話 0738-22-3256
御坊日高老人福祉施設事務組合	所在地 日高郡美浜町和田1138-180 電話 0738-23-3478
株式会社小松	所在地 日高郡美浜町和田985-2 電話 0738-22-7774
日本郵便株式会社美浜和田郵便局	所在地 日高郡美浜町和田388-2 電話 0738-22-4223
社会福祉法人美浜町社会福祉協議会	所在地 日高郡美浜町和田1138-326 電話 0738-23-5393
美浜町商工会	所在地 日高郡美浜町和田1138-278 電話 0738-22-8193

美浜町役場	所在地 日高郡美浜町和田1138-278 電話 0738-23-4901
有限会社メモリアル ウェスト	所在地 日高郡美浜町田井272-1 電話 0738-23-2688
株式会社中村建設	所在地 日高郡日高町比井955番地 電話 0738-63-1181
日本郵便株式会社内原郵便局	所在地 日高郡日高町萩原860 電話 0738-63-2050
社会福祉法人日高町社会福祉協議会	所在地 日高郡日高町小中1308 電話 0738-63-2751
日高町商工会	所在地 日高郡日高町高家639-4 電話 0738-63-3611
日高町役場	所在地 日高郡日高町高家626番地 電話 0738-63-2051
株式会社駒井ハルテック	所在地 日高郡由良町神谷805-203-3833-5101
中紀バス株式会社	所在地 日高郡由良町里480番地の3 電話 0738-32-3234
日本郵便株式会社白崎郵便局	所在地 日高郡由良町吹井746-4 電話 0738-65-1050
社会福祉法人由良町社会福祉協議会	所在地 日高郡由良町吹井80番地の88 電話 0738-65-3500
由良町商工会	所在地 日高郡由良町網代250-2 電話 0738-65-1432
由良町役場	所在地 日高郡由良町里1220番地の1 電話 0738-65-1801
株式会社石橋	所在地 日高郡印南町印南1741番地の1 電話 0738-42-0023
社会福祉法人印南町社会福祉協議会	所在地 日高郡印南町印南2009番地の1 電話 0738-42-1433
印南町商工会	所在地 日高郡印南町印南2265-4 電話 0738-42-0217
印南町役場	所在地 日高郡印南町印南2570 電話 0738-42-0120
恵和株式会社	所在地 日高郡印南町印南原4026-13080-6198-9868 電話 06-4707-7150
株式会社谷口建設	所在地 日高郡印南町川又395 電話 0738-46-0211
株式会社千代徳組	所在地 日高郡印南町印南4485-16 電話 0738-42-1441
社会福祉法人同仁会	所在地 日高郡印南町山口150番地-1 電話 0738-42-8100
株式会社ナカエ	所在地 日高郡印南町印南2286-3 電話 0738-42-0618
日本郵便株式会社稲原郵便局	所在地 日高郡印南町印南原4956-6 電話 0738-44-0150
日本郵便株式会社印南古井郵便局	所在地 日高郡印南町古井536-7 電話 0738-45-0050
日本郵便株式会社嵯ノ原郵便局	所在地 日高郡印南町嵯ノ原275-8 電話 0738-46-0050
有限会社山本建設	所在地 日高郡印南町横川35 電話 0738-45-0355
株式会社ワークメイト	所在地 日高郡印南町印南1741番地の1 電話 0738-42-0023
和歌山太陽誘電株式会社	所在地 日高郡印南町印南原4026-22 電話 0738-44-0241
井上梅干食品株式会社	所在地 日高郡みなべ町山内1095-1 電話 0739-72-2730

株式会社岩本興産	所在地 日高郡みなべ町西本庄130 電話 0739-74-2627
株式会社岩本食品	所在地 日高郡みなべ町畷1187 電話 0739-74-2406
株式会社うえだ	所在地 日高郡みなべ町芝678 電話 0739-72-2063
杉谷産業株式会社	所在地 日高郡みなべ町谷口693番地の3 電話 0739-74-3185
大和リゾート株式会社 Hotel&ResortsWAKAYAMA-MINABE	所在地 日高郡みなべ町山内大目津泊り348 電話 0739-72-5500
社会福祉法人なかよし福祉会	所在地 日高郡みなべ町埴田1444-1 電話 0739-72-5130
南紀ポリエチレン株式会社	所在地 日高郡みなべ町芝220 電話 0739-72-3074
南紀用土地改良区	所在地 日高郡みなべ町西本庄194-3 電話 0739-72-3325
株式会社藤原農機	所在地 日高郡みなべ町北道150番地の2 電話 0739-72-2050
社会福祉法人みなべ町社会福祉協議会	所在地 日高郡みなべ町芝447-2 電話 0739-72-5611
みなべ町商工会	所在地 日高郡みなべ町芝503 電話 0739-72-3225
みなべ町役場	所在地 日高郡みなべ町芝742 電話 0739-72-2051
株式会社柏木建設	所在地 日高郡日高川町江川1260番地 電話 0738-53-0236
川辺町周辺土地改良区	所在地 日高郡日高川町和佐553 電話 0738-53-0139
北村建設株式会社	所在地 日高郡日高川町皆瀬355番地 電話 0738-56-0234
紀中森林組合	所在地 日高郡日高川町寒川1223番地 電話 0738-58-0014
社会福祉法人敬愛会	所在地 日高郡日高川町船津1664 電話 0738-54-0071
株式会社児玉建設	所在地 日高郡日高川町船津771-1 電話 0738-56-0678
株式会社駒場工務店	所在地 日高郡日高川町高津尾1400 電話 0738-54-0314
大和歯車製作株式会社和歌山工場	所在地 日高郡日高川町平川長田84-9 電話 0738-52-0109
株式会社たにくち和歌山工場	所在地 日高郡日高川町和佐1030 電話 0738-53-0866
学校法人南陵学園和歌山南陵高等学校	所在地 日高郡日高川町和佐2223-5 電話 0738-53-0316
株式会社西川組	所在地 日高郡日高川町山野278番地の2 電話 0738-53-0105
日本郵便株式会社中津郵便局	所在地 日高郡日高川町船津277 電話 0738-54-0050
社会福祉法人日高川町社会福祉協議会	所在地 日高郡日高川町土生160 電話 0738-22-5424
日高川町商工会	所在地 日高郡日高川町土生128番地の3 電話 0738-23-3434
日高川町役場	所在地 日高郡日高川町土生160 電話 0738-22-1700
株式会社古部組	所在地 日高郡日高川町山野19 電話 0738-23-1378
株式会社美山組	所在地 日高郡日高川町熊野川1387番地 電話 0738-57-0504

紀南エリア

田辺市、白浜町、上富田町、すさみ町、新宮市、那智勝浦町、太地町、古座川町、北山村、串本町

地域別50音順

会津保育所	所在地 田辺市秋津町206-4 電話 0739-22-3021	株式会社伊藤組	所在地 田辺市龍神村甲斐ノ川496 電話 0739-77-0035
-------	---	---------	---

大塔村商工会	所在地 田辺市鮎川2567の1 電話 0739-49-0171
株式会社尾花組	所在地 田辺市上の山一丁目15番22号 電話 0739-24-6410
株式会社蒲田嵩商店	所在地 田辺市城山台13番5号 電話 0739-47-0554
株式会社紀伊民報	所在地 田辺市秋津町100番地 電話 0739-22-7171
紀南農業協同組合	所在地 田辺市朝日ヶ丘24-17 電話 0739-23-3450
公立紀南病院組合	所在地 田辺市新庄町46-70 電話 0739-22-5000
独立行政法人国立病院機構南和歌山医療センター	所在地 田辺市たきない町27-1 電話 0739-26-7050
株式会社サンコーテック	所在地 田辺市城山台1番16号 電話 0739-25-3501
菅根測量株式会社	所在地 田辺市新万25-33 電話 0739-26-7620
第一生命保険株式会社田辺営業オフィス	所在地 田辺市朝日ヶ丘18-11 朝日ヶ丘オフィスビル1階 電話 050-3782-5316
株式会社第一テック	所在地 田辺市福成町336-1 電話 0739-26-2300
株式会社たかす	所在地 田辺市新万25-10 電話 0739-25-2793
田辺観光協会	所在地 田辺市新屋敷町1 電話 0739-26-9929
社会福祉法人田辺市社会福祉協議会	所在地 田辺市高雄一丁目23番1号 電話 0739-24-8319
社会福祉法人田辺市社会福祉事業団	所在地 田辺市たきない町22-1 電話 0739-26-4830
田辺市役所	所在地 田辺市新屋敷町1番地 電話 0739-26-9916
田辺商工会議所	所在地 田辺市新屋敷町1番地 電話 0739-22-5064
田辺ダイハツ販売株式会社	所在地 田辺市東山1丁目19番20号 電話 0739-22-2323
テクノ富貴株式会社	所在地 田辺市中万呂1-5 電話 0739-23-1039
株式会社中川	所在地 田辺市文里2丁目32番7号 電話 0739-33-9850
株式会社仲建設	所在地 田辺市本宮町耳打345番地の5 電話 0735-42-1637
中田食品株式会社	所在地 田辺市下三橋1475-130 電話 0739-22-9922
中辺路町商工会	所在地 田辺市中辺路町栗栖川396番地の1 電話 0739-64-1002
社会福祉法人南紀のぞみ会	所在地 田辺市たきない町21-38 電話 0739-24-4300
学校法人日本聖公会田辺学園 シオン幼稚園	所在地 田辺市朝日ヶ丘12-26 電話 0739-22-1050
日本郵便株式会社田辺新庄郵便局	所在地 田辺市新庄町487-1 電話 0739-22-4324
日本郵便株式会社田辺神子浜郵便局	所在地 田辺市文里2丁目26-15 電話 0739-22-4325
日本郵便株式会社中山路郵便局	所在地 田辺市龍神村柳瀬1020-3 電話 0739-78-0150
日本郵便株式会社三川郵便局	所在地 田辺市合川1637-24 電話 0739-62-0050
社会福祉法人浜木綿会	所在地 田辺市上屋敷2丁目14番25号 電話 0739-22-8451
特定非営利活動法人はまゆう作業所	所在地 田辺市上屋敷2丁目18-6 電話 0739-26-2665
社会福祉法人ふたば福祉会	所在地 田辺市文里1丁目15番13号 電話 0739-25-5667

株式会社不動産流通研究所	所在地 田辺市湊1-12 電話 0739-23-5080
本宮町商工会	所在地 田辺市本宮町本宮219番地 電話 0735-42-0269
本宮町森林組合	所在地 田辺市本宮町切畑358 電話 0735-43-0344
丸長食品加工株式会社	所在地 田辺市新庄町2391番地の7 電話 0739-26-5353
牟婁商工会	所在地 田辺市上秋津2084-1 電話 0739-35-1110
学校法人めぐみ学園	所在地 田辺市下屋敷町80番地 電話 0739-22-0287
株式会社モリカワ	所在地 田辺市城山台2-10 電話 0739-22-0923
社会福祉法人やおき福祉会	所在地 田辺市下三橋1475-201 電話 0739-23-5940
龍神観光株式会社	所在地 田辺市下屋敷町12番地 電話 0739-26-3200
龍神自動車株式会社	所在地 田辺市あけぼの37-20 電話 0739-22-2100
一般財団法人龍神村開発公社	所在地 田辺市龍神村龍神189番地 電話 0739-79-0331
龍神村商工会	所在地 田辺市龍神村西376番地 龍神行政局内 電話 0739-78-0472
株式会社アワーズ	所在地 西牟婁郡白浜町堅田2399番地 電話 0739-43-3333
社会福祉法人堅田保育園	所在地 西牟婁郡白浜町堅田2487-31 電話 0739-42-4361
社会福祉法人紀伊の郷	所在地 西牟婁郡白浜町大古759-1 電話 0739-52-3678
紀南地方児童福祉施設組合	所在地 西牟婁郡白浜町3148-38 電話 0739-42-4615
株式会社きらり福祉会	所在地 西牟婁郡白浜町3331 電話 0739-33-7857
クオリティソフト株式会社	所在地 西牟婁郡白浜町中1701番地3 電話 0739-45-1001
公益財団法人白浜医療福祉財団白浜はまゆう病院	所在地 西牟婁郡白浜町1447 電話 0739-43-6200
社会福祉法人白浜町社会福祉協議会	所在地 西牟婁郡白浜町十九洲274-1 電話 0739-45-2711
白浜町商工会	所在地 西牟婁郡白浜町3031番地の100 電話 0739-42-4686
白浜町役場	所在地 西牟婁郡白浜町1600番地 電話 0739-43-5555
株式会社南紀白浜エアポート	所在地 西牟婁郡白浜町才野1622番地の125 電話 0739-43-0095
社会福祉法人南紀白浜福祉会	所在地 西牟婁郡白浜町富田1703 電話 0739-45-2222
日本郵便株式会社白浜駅前郵便局	所在地 西牟婁郡白浜町堅田1384-3 電話 0739-42-4183
日置川町商工会	所在地 西牟婁郡白浜町日置980-1 電話 0739-52-3592
福原ニードル株式会社	所在地 西牟婁郡白浜町堅田2753-1 電話 0739-45-0032
森トラスト・ホテルズ&リゾーツ株式会社南紀白浜リゾートホテル	所在地 西牟婁郡白浜町2428 電話 0739-82-2312
一般財団法人和歌山県教育互助会白浜保養施設牟婁辺	所在地 西牟婁郡白浜町1997 電話 0739-42-3300
有限会社アクセス	所在地 西牟婁郡上富田町岡1406-1 電話 0739-83-2755
株式会社NTN紀南製作所	所在地 西牟婁郡上富田町生馬2504-1 電話 0739-47-1801
社会福祉法人大塔あすなろ会	所在地 西牟婁郡上富田町朝来3777-1 電話 0739-63-8010

株式会社カナセ	所在地 西牟婁郡上富田町朝来3520-13 電話 0739-33-9710
社会福祉法人上富田町社会福祉協議会	所在地 西牟婁郡上富田町朝来755-1 電話 0739-47-4757
上富田町商工会	所在地 西牟婁郡上富田町朝来763 電話 0739-47-1531
上富田町役場	所在地 西牟婁郡上富田町朝来763 電話 0739-47-0550
社会福祉法人神愛会	所在地 西牟婁郡上富田町岩田2754-3 電話 0739-47-1234
学校法人聖ヨセフ学園岩田幼稚園	所在地 西牟婁郡上富田町岩田1764-1 電話 0739-47-2001
株式会社マージネット	所在地 西牟婁郡上富田町生馬811-1 電話 0739-83-3344
株式会社ヤマヨテクスタイル	所在地 西牟婁郡上富田町岩田2878-1 073-444-6139
社会福祉法人和歌山県福祉事業団	所在地 西牟婁郡上富田町岩田2456-1 電話 0739-47-6640
社会福祉法人すさみ町社会福祉協議会	所在地 西牟婁郡すさみ町周参見4133 電話 0739-55-4104
すさみ町商工会	所在地 西牟婁郡すさみ町周参見3911 電話 0739-55-2293
すさみ町役場	所在地 西牟婁郡すさみ町周参見4089番地 電話 0739-55-2004
社会福祉法人すさみ福祉会	所在地 西牟婁郡すさみ町周参見2362の1番地 電話 0739-55-3484
日本郵便株式会社佐本郵便局	所在地 西牟婁郡すさみ町佐本中246-3 電話 0739-57-0050
イオンリテール株式会社イオン新宮店	所在地 新宮市橋本2-14-23 電話 0735-28-3111
株式会社エムアファブリー	所在地 新宮市五新1番21号 電話 0735-22-0662
社会福祉法人紀新会	所在地 新宮市蜂伏14-19 電話 0735-31-8520
社会福祉法人熊野緑会なぎの木園	所在地 新宮市木ノ川1703 電話 0735-31-5371
社会福祉法人黒潮園	所在地 新宮市三輪崎2471番地の1 電話 0735-22-5689
社会福祉法人新宮市社会福祉協議会	所在地 新宮市野田1番1号 電話 0735-21-2760
新宮市役所	所在地 新宮市春日1番1号 電話 0735-23-3344
新宮商工会議所	所在地 新宮市井の沢3-8 電話 0735-22-5144
日本郵便株式会社九重郵便局	所在地 新宮市熊野川町九重292 電話 0735-46-0042
日本郵便株式会社新宮中央通郵便局	所在地 新宮市井の沢9-4 電話 0735-21-3434
日本郵便株式会社三輪崎郵便局	所在地 新宮市三輪崎2丁目1-6 電話 0735-31-7049
医療法人八紀会老人保健施設みさき	所在地 新宮市蜂伏14-27 電話 0735-31-7500
社会福祉法人美熊野福祉会	所在地 新宮市佐野1026番地1 電話 0735-31-3701
株式会社やさしさグランドール紀の風	所在地 新宮市佐野1322-1 電話 0735-31-3100
社会福祉法人紀友会	所在地 東牟婁郡那智勝浦町浜ノ宮850番地1 電話 0735-52-5534
有限会社山永サービス	所在地 東牟婁郡那智勝浦町天満880-9 電話 0735-52-5352
一般社団法人那智勝浦観光機構	所在地 東牟婁郡那智勝浦町築地6丁目1-1 電話 0735-52-6153
社会福祉法人那智勝浦町社会福祉協議会	所在地 東牟婁郡那智勝浦町天満1418-2 電話 0735-52-5252

那智勝浦町役場	所在地 東牟婁郡那智勝浦町築地7丁目1番地1 電話 0735-52-4811
南紀勝浦温泉旅館組合	所在地 東牟婁郡那智勝浦町築地6丁目1-1 電話 0735-52-0048
南紀くろしお商工会	所在地 東牟婁郡那智勝浦町築地8-5-1 電話 0735-52-1089
日本郵便株式会社太田郵便局	所在地 東牟婁郡那智勝浦町南大居1000-7 電話 0735-57-0351
日本郵便株式会社那智井関郵便局	所在地 東牟婁郡那智勝浦町井関946-1 電話 0735-52-2381
みくまの農業協同組合	所在地 東牟婁郡那智勝浦町天満122番地 電話 0735-52-0793
社会福祉法人太地町社会福祉協議会	所在地 東牟婁郡太地町太地2991-1 電話 0735-59-3380
太地町役場	所在地 東牟婁郡太地町太地3767番地の1 電話
東牟婁郡町村新宮市老人福祉施設事務組合	所在地 東牟婁郡太地町太地1770-15 電話 0735-59-2467
社会福祉法人古座川町社会福祉協議会	所在地 東牟婁郡古座川町川口254番地1 電話 0735-72-3719
古座川町商工会	所在地 東牟婁郡古座川町高池715-1 電話 0735-72-3110
古座川町役場	所在地 東牟婁郡古座川町高池673-2 電話 0735-72-0180
社会福祉法人高瀬会	所在地 東牟婁郡古座川町高瀬353 電話 0735-72-3600
株式会社ヒトノハ	所在地 東牟婁郡古座川町蔵土1-2 電話 090-6605-0434
株式会社OCI	所在地 東牟婁郡北山村七色205番地 電話 090-9881-9038
北山村観光協会	所在地 東牟婁郡北山村下尾井335 電話 0735-49-2324
社会福祉法人北山村社会福祉協議会	所在地 東牟婁郡北山村大沼312 電話 0735-49-2090
北山村商工会	所在地 東牟婁郡北山村下尾井314 電話 0735-49-2119
北山村役場	所在地 東牟婁郡北山村大沼42 電話 0735-49-2331
下山建設工業有限会社	所在地 東牟婁郡北山村七色205番地 電話 0735-49-2233
株式会社じゃばらいず北山	所在地 東牟婁郡北山村下尾井335 電話 0735-49-2380
社会福祉法人串本町社会福祉協議会	所在地 東牟婁郡串本町サンゴ台783-7 電話 0735-62-7060
串本町商工会	所在地 東牟婁郡串本町串本2410 電話 0735-62-0044
串本町役場	所在地 東牟婁郡串本町サンゴ台690-5 電話 0735-62-0555
社会福祉法人串本福祉会	所在地 東牟婁郡串本町二色160 電話 0735-62-5165
株式会社潮岬製作所	所在地 東牟婁郡串本町潮岬3544-1 電話 0735-62-0790
日本郵便株式会社有田郵便局	所在地 東牟婁郡串本町有田649-2 電話 0735-66-0542
日本郵便株式会社古座中湊郵便局	所在地 東牟婁郡串本町中湊102-3 電話 0735-72-1922



同盟に関するお問い合わせは

わかやま結婚・子育て応援企業同盟事務局 和歌山県子ども未来課

所在地 和歌山市小松原通1-1 **TEL** 073-441-2492 **FAX** 073-441-2491

WEB https://www.pref.wakayama.lg.jp/prefg/040200/ouenkigyo/ouen_index.html



発行 2022年1月